

Antena Digital



PK-AN 40

Gracias por
Preferirnos

PK-AN40 es una antena receptora de TV de alta definición que pueden recibir señales HDTV, SDTV, RCA's DTTV y analógico.

PK-AN40 está diseñada para obtener la imagen más elegante y con la definición más clara, y es fácil de armar y usar. Antes de usarlo, saque todas las piezas de la caja y lea este manual.

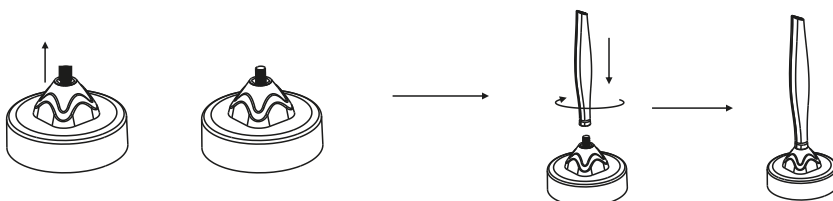
1. Encontrar la mejor ubicación para la antena.

Antes de conectar la antena, determine el mejor lugar para una recepción óptima. Intente tanto como sea posible para evitar obstrucciones entre los transmisores y su antena.

Nota: la mejor ubicación para la antena es cerca de una ventana.

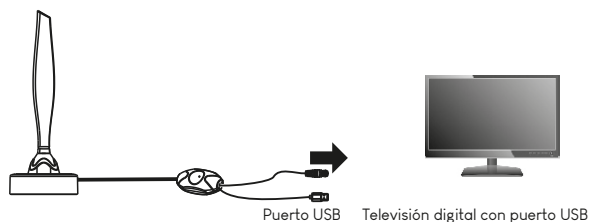
2. Armado de la antena.

Saca todas las piezas de la caja y móntalas como se muestra en la imagen.

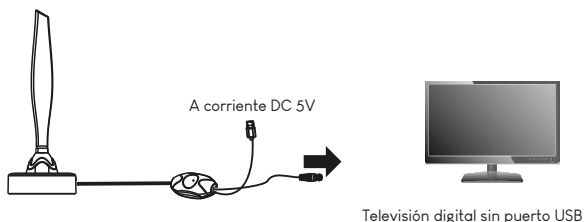


Conectando la antena a la TV

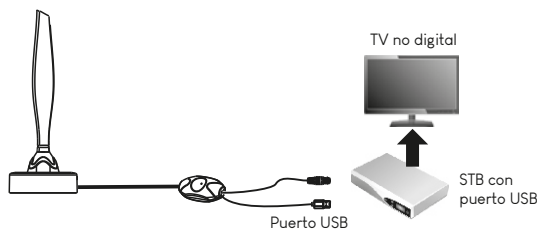
Opción A: Para el televisor digital con puerto de alimentación USB, conecte la antena y el cable USB siguiendo el diagrama a continuación.



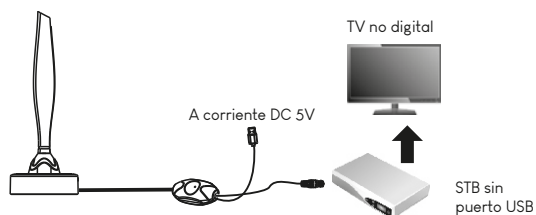
Opción B: Para el televisor digital sin puerto USB, conecte la antena y el cable USB siguiendo el diagrama a continuación.



Opción C: Para TV no digital, la antena necesitará un reciever digital. Si el STB tiene puerto de alimentación USB, por favor conecte la antena y el cable USB siguiendo el diagrama a continuación.



Opción D: Para TV no digital, la antena necesitará un reciever digital. Si el STB no tiene puerto de alimentación USB, por favor conecte la antena y el cable USB siguiendo el diagrama a continuación.



Nota: Otras variables, que no están relacionadas con el rendimiento de la antena, pueden afectar la recepción. Estos incluyen la distancia desde la fuente que transmite la estación deseada y las condiciones naturales y artificiales. Ejemplo: obstáculos como edificios entre la fuente transmisora y su antena.

PUNKTAL

PK-AN 40



Importador en Uruguay
PUNKTAL S.A.
SERVICIO OFICIAL
Calle Cuareim 1544
Montevideo – Uruguay
Tel: 598 29003538
service@punktal.com.uy

Gracias por
Preferirnos