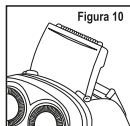


\*Para evitar accidentes después de afeitarse, apague la máquina y coloque la tapa transparente de protección cubriendo las cuchillas. (Figura 3)  
\*Puede que necesite afeitarse varias veces para que su piel se acostumbre a la forma de afeitar de esta máquina.

## CUCHILLA CORTAPATILLAS

### Modo de Uso

\* Abra la tapa trasera y levante con cuidado la cuchilla. (Figura 10)  
\* Contacte suavemente con la piel colocándola en ángulo recto con la cuchilla y recorte lentamente.  
\* Después de usarla, empuje suavemente hacia abajo hasta que la tapa quede cerrada completamente.



### LIMPIEZA


\*Limpie los accesorios de la máquina una vez por semana.  
\*Para limpiar los cabezales de la máquina, utilice el cepillo incluido con el producto. Los accesorios son lavables. (Figura 4)

\*Desmonte la tapa de los cabezales pulsando el botón. (Figura 5)  
\*Limpie el interior usando el cepillo y enjuague con agua.  
(Figura 6, Figura 7, Figura 8)

### MANTENIMIENTO

\*Para una larga vida de la batería, no deje la máquina de afeitar enchufada por más de 24 horas.  
\*Guarde la máquina de afeitar en un lugar seco y fresco.  
\*Después de utilizar la máquina de afeitar colóquela en la bolsa que se incluye para guardarla  
\*Limpie la tapa protectora con un paño suave y alcohol.  
Lubrique la superficie de las cuchillas con una gota de aceite de máquina. (Figura 9)  
\*Para no reducir la calidad del afeitado reemplace las cuchillas por nuevas y originales.  
Consulte al servicio Técnico Autorizado.

### Guarde estas instrucciones para futuras consultas

 Al término de la vida útil de la máquina deposítela sin las baterías en lugares y contenedores que cumplan las normas de preservación del medio ambiente de su zona de residencia  
Consulte a las autoridades locales para llevar la máquina a un centro de reciclaje.

# PUNKTAL



Afeitadora a  
Batería Recargable  
3 Cabezas rotatorias

PK-MS733



## Manual de Operación

### ATENCIÓN

#### Modo de Uso

Esta máquina está diseñada para afeitar la barba facial. Se aconseja utilizarla solo para el uso personal y no con fines comerciales.

#### Peligro para los niños

No utilice la máquina de afeitar cerca de los niños. Guarde la máquina fuera del alcance de ellos.

#### ADVERTENCIAS IMPORTANTES

\*Antes de utilizar esta máquina controle los accesorios que vienen con ella dentro del embalaje.

\* Al enjuagar las cuchillas hágalo con moderación dejando la conexión al enchufe bien seco.

\* Al abrir la tapa de la cuchillas hágalo suavemente tratando de no golpear las cuchillas ya que estas son muy delicadas y sensibles.

### CARGA

\*Durante el proceso de carga el botón de la máquina de afeitar tiene que estar apagado.

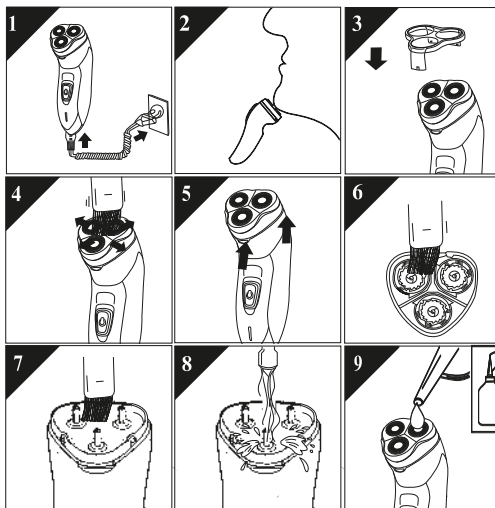
\*Adaptador de carga a corriente eléctrica multivoltaje 100V-240V - 50Hz-60Hz, voltaje de electricidad general del tipo doméstico.

\*Conecte el cable en la entrada del extremo de la máquina y conéctelo al enchufe de energía eléctrica, la luz de carga se iluminará. (Figura1).

\*La duración normal de la carga es 8 horas.

\*Después del proceso de carga la máquina puede funcionar en forma continua aproximadamente por 30 minutos.

### AFEITARSE

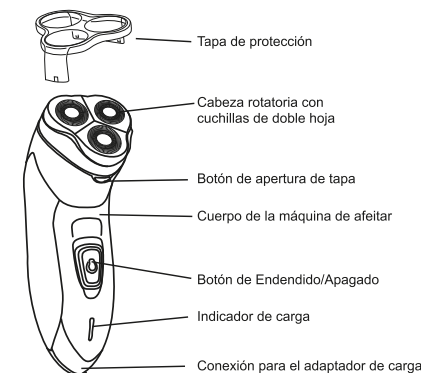


\*Tenga en cuenta al afeitarse, de mirar el nivel de energía de la batería integrada.

Para obtener mejor resultado, utilice la máquina cuando su piel está seca.

\*Mueva la máquina suavemente apoyando las cuchillas en su piel. Puede cortar su barba realizando movimientos circulares o rectos. (Figura 2)

### DESCRIPCION DE LAS PARTES



#### • Accesorios incluidos:

Cepillo para limpiar los cabezales,  
adaptador de corriente eléctrica,  
bolsa para guardar la máquina de afeitar