

Aspiradora
Inalámbrica 2 en 1



PK-510 AP

Gracias por
Preferirnos

INSTRUCCIONES DE SEGURIDAD IMPORTANTES

Para reducir el riesgo de lesiones, incendios, descargas eléctricas y daños a la propiedad. resultantes del uso inadecuado del aparato, lea atentamente lo siguiente instrucciones. Esta unidad contiene conexiones eléctricas y piezas móviles que riesgo potencialmente presente para el usuario. El aparato no debe ser utilizado por personas (incluidos los niños) con capacidad física, sensorial o mental reducida o con carencia de experiencia y conocimiento, a menos que hayan recibido supervisión o instrucción.

LA BOQUILLA DE PISO, LA VARILLA Y LA ASPIRADORA DE MANO CONTIENEN CONEXIONES:

- Estas NO son piezas reparables.
 - NO lo utilice para aspirar ningún líquido.
 - NO lo sumerja en agua durante la limpieza.
 - Si la aspiradora/varilla de mano está dañada, suspender su uso.
1. Para evitar incendios, explosiones o lesiones, inspeccione la batería y los cargadores para detectar cualquier daño antes de su uso. NO utilice una aspiradora con una fuente de alimentación o un cargador dañados.
 2. NO lo use al aire libre o en superficies mojadas. Use solo en superficies secas.
 3. Si la aspiradora no funciona como debería, o se ha caído, dañado, dejado al aire libre o sumergida en agua, devuélvala para examinarla, repararla o ajustarla.
 4. NO manipule el cargador ni la aspiradora con las manos mojadas.
 5. NO deje la aspiradora desatendida.
 6. Mantenga el paquete de energía alejado de superficies calientes.
 7. Apague siempre este aparato antes de conectar o desconectar la boquilla para pisos.
 8. Utilice únicamente cargadores y baterías especiales. Otros tipos de baterías pueden explotar y provocar lesiones y daños.
 9. Utilice la base de carga del paquete de energía de iones de litio únicamente en superficies planas y estables.
 10. NO incinere el aparato, incluso si está gravemente dañado, ya que la fuente de alimentación puede explotar en caso de incendio.

USO GENERAL

11. Utilice únicamente como se describe en este manual.
12. Mantenga la aspiradora en movimiento sobre la superficie de la alfombra en todo momento para evitar dañar las fibras de la alfombra.
13. NO coloque la aspiradora sobre superficies inestables como sillas o mesas.
14. NO coloque ningún objeto en las aberturas.
NO lo use cuando alguna abertura esté bloqueada; manténgalo libre de polvo, pelusa, cabello y cualquier cosa que pueda reducir el flujo de aire.
15. NO permita que los niños pequeños operen el aparato ni lo utilicen como juguete. Es necesaria una estrecha supervisión cuando se utiliza cualquier aparato cerca de niños. La limpieza y el mantenimiento del usuario no deben ser realizados por niños sin supervisión.
16. NO lo use sin el rodillo suave, la puerta del recipiente para el polvo y todos los filtros en

su lugar.

17. NO lo use si el flujo de aire está restringido; Si las vías de aire o la boquilla para pisos se bloquean, apague la aspiradora. Despeje todas las obstrucciones y encienda nuevamente.
18. Mantenga la boquilla para pisos alejada del cabello, la cara, los dedos, los pies descubiertos o la ropa holgada.
19. NO cargue el paquete de energía en temperaturas inferiores a 10 °C o superiores a 100 °C. El voltaje de carga no debe exceder los 29,45 V CC y la corriente de carga no debe exceder los 1200 mA.
20. Guarde el aparato en el interior. NO lo use ni lo guarde por debajo de 3 °C. Asegúrese de que el aparato esté a temperatura ambiente antes de utilizarlo. COPA DE POLVO/-FILTROS/ACCESORIOS Antes de encender la aspiradora:
21. Asegúrese de que todos los filtros estén completamente secos después de la limpieza de rutina.
22. Asegúrese de que el rodillo del cepillo, el rodillo suave, la puerta del recipiente para el polvo y todos los filtros estén en su lugar después del mantenimiento de rutina.
23. Asegúrese de que los accesorios estén libres de obstrucciones y mantenga las aberturas alejadas de la cara y el cuerpo.
24. Utilice únicamente los filtros y accesorios de esta aspiradora.

LIMPIEZA GENERAL

25. NO aspire objetos duros o punzantes como vidrio, clavos, tornillos o monedas que puedan dañar la aspiradora.
26. NO aspire el polvo de los paneles de yeso, las cenizas de la chimenea ni las brasas. NO lo use como accesorio de herramientas eléctricas para recolectar polvo.
27. NO aspire objetos humeantes o en llamas, como brasas, colillas de cigarrillos o cerillas.
28. NO aspire materiales inflamables o combustibles (por ejemplo, líquido para encendedores, gasolina o queroseno) ni utilice la aspiradora en áreas donde puedan estar presentes.
29. NO aspire soluciones tóxicas (por ejemplo, blanqueador con cloro, amoníaco o limpiador de desagües).
30. NO lo use en un espacio cerrado donde haya vapores de pintura, diluyentes de pintura, otras sustancias impermeabilizantes, polvo inflamable u otros materiales explosivos o tóxicos.
31. NO aspire ningún líquido.
32. NO sumerja la aspiradora en agua u otros líquidos.
33. Tenga especial cuidado al limpiar escaleras.

BATERÍA DE IONES DE LITIO

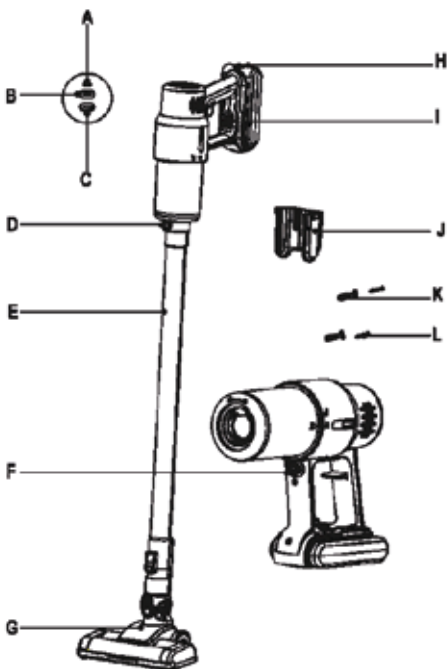
34. La batería de iones de litio es la fuente de alimentación del aparato. Cuando la batería de iones de litio esté conectada al aparato, NO transporte el aparato con el dedo en el botón de encendido. NO cargue el aparato con la alimentación encendida.

35. Utilice únicamente los cargadores proporcionados por el fabricante para cargar. El uso de un cargador incorrecto puede generar riesgo de incendio cuando se usa con una batería de iones de litio.

36. Utilice el aparato únicamente con baterías de iones de litio específicamente designadas. El uso de cualquier otro paquete de baterías puede generar riesgo de lesiones e incendio.
37. Cuando la batería de iones de litio no esté en uso, manténgala alejada de todos los objetos metálicos, como clips, monedas, llaves, clavos o tornillos. Hacer un cortocircuito entre los terminales de la batería aumenta el riesgo de incendio o quemaduras.
38. En condiciones abusivas, es posible que salga líquido del paquete de energía. Evite el contacto con el líquido, ya que puede causar irritación o quemaduras. Si se produce contacto, enjuague con agua. Si el líquido entra en contacto con los ojos, busque ayuda médica.
39. NO exponga la fuente de alimentación o el aparato al fuego o a temperaturas superiores a 130 °C ya que podría causar una explosión.
40. Siga todas las instrucciones de carga y NO cargue el aparato fuera del rango de temperatura especificado en las instrucciones. Una carga incorrecta o a temperaturas fuera del rango especificado puede dañar la batería del paquete de energía de iones de litio y aumentar el riesgo de incendio.
41. El mantenimiento del aparato sólo debe ser realizado por el SERVICE OFICIAL PUNKTAL. Para garantizar la seguridad, NO modifique ni intente reparar el aparato o la fuente de alimentación usted mismo, excepto como se indica en las instrucciones de uso y cuidado.
42. Paquete de energía de iones de litio La batería no debe almacenarse a temperaturas inferiores a 3 °C o superiores a 40 °C para mantener su vida útil a largo plazo.
43. La batería de iones de litio no debe exponerse ni sumergirse.

NOTA: La batería de iones de litio de su aspiradora no se entrega completamente cargada. Antes del primer uso, cárguela completamente. Durante el primer uso, descárguela completamente para acondicionar la batería de iones de litio de su aspiradora. Si no lo hace, las indicaciones LED pueden no funcionar.

- A. Luz indicadora
- B. Interruptor de cepillo
- C. Interruptor de encendido
- D. Tubo de extensión Liberación
- E. tubo de extensión
- F. Liberación del tanque de polvo
- G. cepillo de piso
- H. Posición de carga
- I. Liberación de batería
- J. Gancho de la máquina principal
- K. Tapa de tornillo
- L. Tornillo



RECICLAJE DE LA BATERÍA DE IONES DE LITIO

Cuando sea necesario reemplazar la batería de iones de litio, deséchela o recíclela de acuerdo con las regulaciones locales.

INSTALACIÓN DE LA BATERÍA DE ION DE LITIO

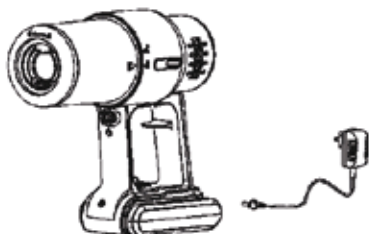
Deslice la batería de iones de litio en la ranura en la parte posterior de la aspiradora de mano. Para retirarla, presione el botón de liberación y retire la batería de iones de litio de la aspiradora de mano.

CARGA DE LA BATERÍA DEL Power Pack de IONES DE LITIO

Uso del cargador de batería de ION DE LITIO Conéctelo al puerto en el costado de la batería de ION de litio y luego enchufe el cargador a un tomacorriente de pared.

Uso del cargador de batería de iones de litio

Conecte el cargador de batería de iones de litio al cabezal del cargador.



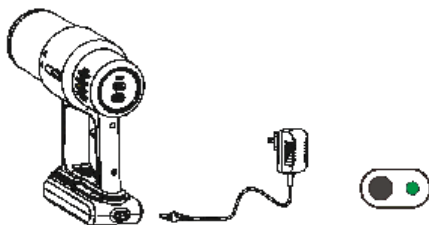
MEDIDOR DE POTENCIA DE BATERÍA LED EN USO

A medida que el paquete de energía de iones de litio se descarga, cuando queda menos del 5 % de carga, la luz LED parpadeará, indicando que se necesita una carga.



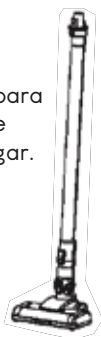
CARGANDO

A medida que se carga la batería del paquete de energía de iones de litio, las luces rojas primero parpadearán y luego se iluminarán de manera constante, y la luz cambiará a verde una vez que esté completamente cargada.



ANTES DE USAR

Inserte el tubo en el cepillo para pisos y presiónelo hasta que encaje firmemente en su lugar.



Inserte la aspiradora de mano en la parte superior de la varilla, presiónela hasta que encaje firmemente en su lugar.



Conecte el accesorio de limpieza deseado a la aspiradora de mano



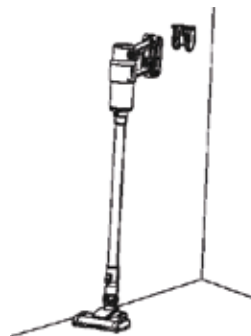
Para comenzar a aspirar, presione el botón de Encendido, la aspiradora comenzará, presione una vez, baja potencia, dos veces, alta potencia.



ALMACENAMIENTO

Instale el soporte de pared en la pared y luego coloque la aspiradora de mano principal en el soporte de pared.

ADVERTENCIA: Esta aspiradora no se sostiene por sí sola; para guardarla, debe colocarla en un soporte de pared.



Accesorios

Cepillo pequeño 2 en 1



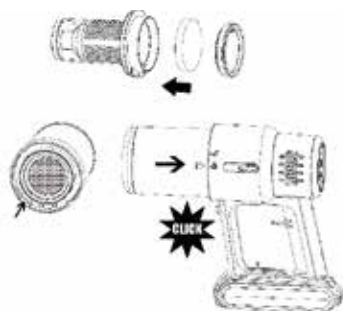
Cargador



VACIAR EL POLVO

Para vaciar el recipiente para el polvo, primero retire la aspiradora de mano de la varilla presionando el botón de liberación de la varilla y tirando hacia arriba de la aspiradora de mano.

Coloque el recipiente para el polvo sobre un recipiente, gírelo y abra el fondo del recipiente para el polvo.



LIMPIEZA DE LOS FILTROS

1 Para limpiar el filtro de fieltro, presione el botón en la parte inferior de la aspiradora de mano, gire y suelte el recipiente para el polvo, retire el filtro de fieltro. Enjuague con agua. Una vez completamente seco, vuelva a insertar el filtro de fieltro y cierre la tapa del filtro.

2 Para limpiar el filtro de espuma, retire la cubierta del filtro en la parte superior del contenedor de polvo y saque el filtro de espuma. Enjuague el filtro de espuma y el marco del filtro con agua. Saque la suciedad del filtro durante el lavado, según sea necesario. Una vez que el filtro de espuma esté completamente seco, vuelva a colocarlo en el marco del filtro.

ADVERTENCIA: lave los filtros a mano únicamente con agua para evitar daños por productos químicos de limpieza. Asegúrese de que **TODOS** los filtros se sequen completamente al aire antes de reemplazarlos en la parte superior de la aspiradora para evitar que el líquido entre en las piezas eléctricas.

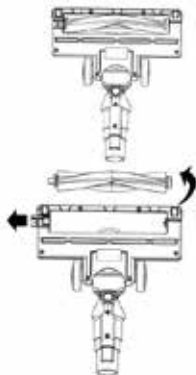
IMPORTANTE: Limpie la rejilla antipolvo dentro del recipiente para polvo según sea necesario.

NOTA: Vacíe el recipiente para el polvo cuando los residuos alcancen la línea de llenado MÁXIMO.

MANTENIMIENTO DEL ROLLO DEL CEPILLO

1 Abra la tapa del cepillo giratorio deslizando ambos botones de liberación hacia la parte posterior de la boquilla para pisos y luego levantándolos del garaje. Retire cualquier hilo, pelo o residuo que pueda estar enrollado alrededor del cepillo giratorio pasando unas tijeras a lo largo de la guía del cepillo giratorio.

2 Cierre la tapa del cepillo giratorio insertando las pestañas de la tapa en las ranuras de la boquilla para pisos y luego presionando la tapa hacia abajo, encima de los faros, hasta que ambos lados encajen en su lugar.



MANTENIMIENTO DEL RODILLO SUAVE

1 Abra el compartimento del cepillo giratorio deslizando ambos botones de liberación en dirección contraria a usted, hacia la parte posterior de la boquilla para pisos, y luego levantándolo del compartimento. Levante el rodillo suave por la pestaña del lado derecho. Limpie cualquier hilo, fibra de alfombra o cabello que pueda estar enrollado alrededor del rodillo suave y elimine los residuos del alojamiento del rodillo.

2 Lave el rodillo suave según sea necesario, usando solo agua. Déjelo secar completamente al aire durante al menos 24 horas antes de devolverlo al garaje del cepillo.

3 Vuelva a insertar el rodillo suave deslizándolo en la parte frontal de la boquilla para pisos hasta que encaje en su lugar. Cierre el compartimento del cepillo insertando las pestañas de la tapa en las ranuras de la boquilla para pisos y luego presionando hacia abajo.

en la tapa, encima de los faros, hasta que ambos lados encajen en su lugar.



ADVERTENCIA: Al limpiar los rodillos del cepillo, asegúrese de no cortar nada más que pelo, hilo, fibras u otros residuos.

ADVERTENCIA: Para reducir el riesgo de descarga eléctrica y funcionamiento no deseado, apague la alimentación y retire la fuente de alimentación antes de realizar mantenimiento.

- Revise los filtros para ver si necesitan limpieza. Siga las instrucciones para enjuagar y completamente, secar al aire los filtros antes de volver a insertarlos en la aspiradora.
- El recipiente para el polvo puede estar lleno; recipiente para polvo vacío.
- Revise la boquilla para pisos en busca de obstrucciones; elimine los bloqueos si es necesario.
- Retire cualquier hilo, fibra de alfombra o pelo que pueda estar enrollado alrededor del cepillo giratorio y del rodillo suave o atrapado detrás del rodillo suave.
- Compruebe la conexión entre la aspiradora manual y la varilla para ver si hay obstrucciones; elimine los bloqueos si es necesario. Si el problema persiste, Pongase en contacto con el SERVICE OFICIAL PUNKTAL. La aspiradora levanta las alfombras.
- Compruebe que la aspiradora esté en modo TIEMPO DE FUNCIONAMIENTO EXTENDIDO. Tenga cuidado al aspirar alfombras con bordes delicadamente cosidos.
- Apague la unidad para desconectar el cepillo giratorio y reiniciela con el botón de Encendido. El cepillo giratorio/rodillo suave no gira.
- Si la luz indicadora del cepillo giratorio en la boquilla para pisos se vuelve roja, el cepillo giratorio y/o el rodillo suave dejó de girar. Apague y retire inmediatamente el paquete de energía de iones de litio de la aspiradora de mano y elimine el bloqueo antes de volver a conectar y encender la aspiradora. Si la luz se vuelve verde, el bloqueo se ha eliminado con éxito. Si permanece rojo, comuníquese con el SERVICE OFICIAL PUNKTAL.
- Si los faros no están iluminados, hay un problema de conexión entre la aspiradora de mano, la varilla y boquilla. Intente desconectar y volver a colocar las piezas. Si los faros aún no se encienden, por favor contacte con el SERVICE OFICIAL PUNKTAL

La aspiradora se apaga sola.

Hay varias razones posibles por las que la aspiradora se apaga por sí sola, incluidos bloqueos, problemas con el paquete de energía de iones de litio y sobrecalentamiento. Si la aspiradora se apaga sola, realice los siguientes pasos:

1. Verifique las luces LED del paquete de energía de iones de litio para ver si es necesario recargarlo. Si el paquete de energía no necesita cargarse, apague la aspiradora y retire la fuente de alimentación.
2. Vacíe el recipiente para el polvo y limpie los filtros (consulte la sección Mantenimiento).
3. Revise la varilla, los accesorios y las aberturas de entrada y elimine cualquier obstrucción.
4. Deje que la unidad y el paquete de energía de iones de litio se enfríen durante al menos 45 minutos, hasta que regresen a la temperatura ambiente.
5. Vuelva a colocar la batería en la aspiradora y presione el botón de Encendido.

Nota: Si la aspiradora aún no funciona correctamente, comuníquese con el SERVICE OFICIAL PUNKTAL.

PUNKTAL

PK-510 AP



Importador en Uruguay
PUNKTAL S.A.
SERVICIO OFICIAL
Calle Cuareim 1544
Montevideo - Uruguay
Tel: 598 29003538
service@punktal.com.uy

Gracias por
Preferirnos