

Picadora de Carne



PK-498 PC

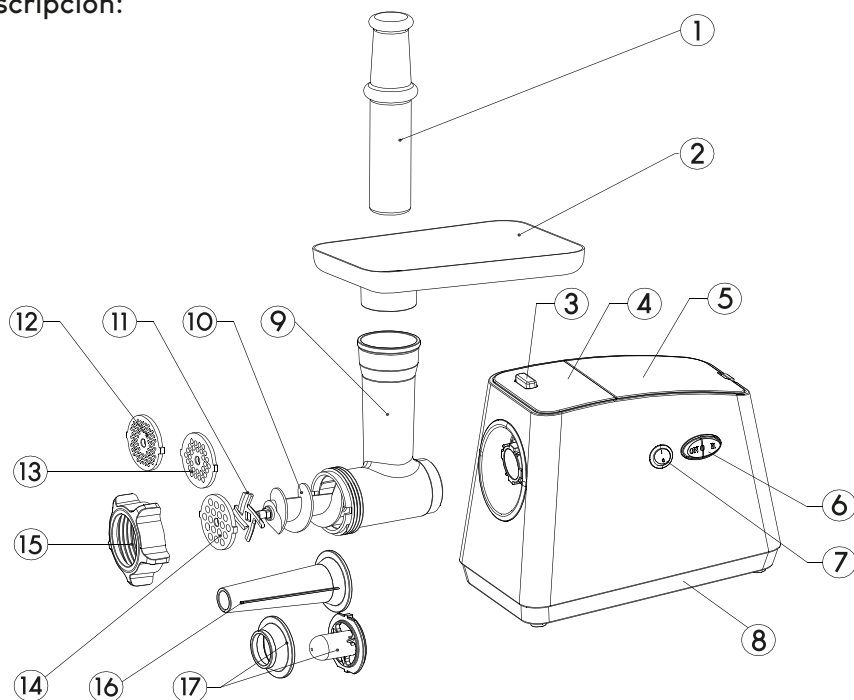
Gracias por
Preferirnos

Este aparato puede ser utilizado por niños a partir de los 8 años y por personas con capacidades físicas, sensoriales o mentales reducidas o falta de experiencia y conocimiento si han recibido supervisión o instrucciones sobre el uso del aparato de forma segura y comprenden los peligros involucrados. Los niños no deben jugar con el aparato. La limpieza y el mantenimiento del usuario no deben ser realizados por niños sin supervisión.

Este aparato no debe ser utilizado por niños. Mantenga el aparato y su cable fuera del alcance de los niños.

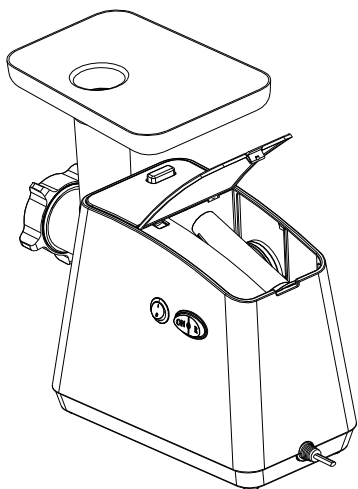
Desconecte siempre el aparato de la red si se deja desatendido y antes de montarlo, desmontarlo o limpiarlo.

Descripción:



1. Empujador de alimentos
2. Placa de tolva
3. Perilla de bloqueo
4. Carcasa del motor
5. Caja de accesorios
6. Interruptor de ENCENDIDO/APAGADO/RETROCESO
7. Interruptor ON/REV
8. Parte inferior
9. Tubo
10. Tornillo de avance

11. Cuchilla de corte
12. Placa de corte (fina)
13. Placa de corte (mediana)
14. Placa de corte (gruesa)
15. Anillo de fijación
16. Accesorio para salchichas
17. Accesorio Kibbe



Este producto cuenta con un compartimiento de accesorios. Si necesita estos accesorios, solo necesita que su dedo presione el botón de bloqueo de la caja.

- Solo uso doméstico. No utilizar para fines industriales.
- Desenchufe del tomacorriente al armar y desarmar la unidad.
- Es necesaria una estrecha supervisión cuando se utiliza cualquier aparato cerca de niños.
- Cuando transporte la unidad, asegúrese de sujetar la carcasa del motor con ambas manos. No transporte la unidad sujetándola únicamente por la placa o el cabezal de la tolva.
- No fije la hoja de corte y la placa de corte cuando utilice el accesorio kibbe.
- Nunca alimente la comida con la mano. Utilice siempre el empujador de alimentos.
- No triture alimentos duros como huesos, nueces, etc.
- No muelas jengibre y otros materiales con fibra dura.
- El funcionamiento continuo de la picadora de carne no debe ser superior a 10 minutos.
- La función inversa está prohibida mientras el aparato está funcionando (por ejemplo, cambie "REV"), espere al menos un minuto hasta que el molinillo se detenga por completo, de lo contrario, puede causar un ruido anormal, vibración o una chispa eléctrica transitoria en el aparato. Podría dañar fácilmente el aparato y asustar al usuario.
- Después del uso, quedaría un poco de comida en el cabezal del molinillo. Esto es normal. Puede haber un poco de polvo de metal negro adherido al suelo de comida al final. Retírelos y deséchelos, no los coma.
- Para evitar atascos, no fuerce el funcionamiento de la unidad con una presión excesiva.
- Cuando se active el disyuntor, no encienda.
- Nunca intente reemplazar las piezas y reparar la unidad usted mismo. Pongase en contacto con el SERVICE OFICIAL PUNKTAL.
- Los niños deben ser supervisados para asegurarse de que no jueguen con el aparato.
- Si el cable de alimentación está dañado, debe ser reemplazado por el SERVICE OFICIAL PUNKTAL para evitar un peligro.
- No gire el interruptor "REV" hasta que el motor se detenga por completo.

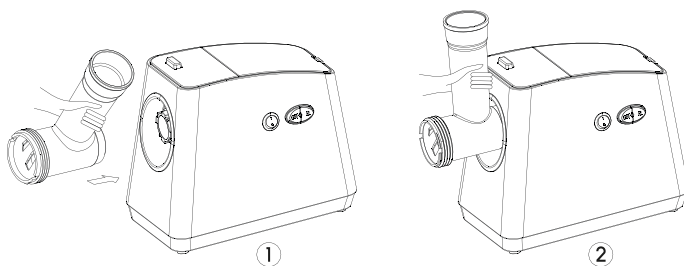
Primer Uso

- Verifique que el voltaje indicado en la etiqueta de características corresponda con el voltaje de red de su hogar.
- Lave todas las piezas (excepto el cuerpo) con agua tibia y jabón.
- Antes de enchufar, asegúrese de que el interruptor "ON/OFF/REV" esté en la posición "APAGADO" posición.

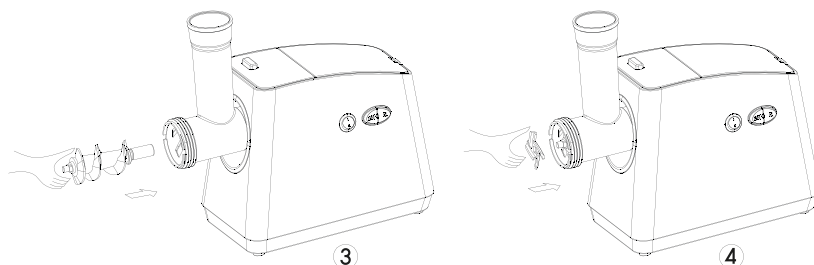
Instrucciones para el uso

Montaje

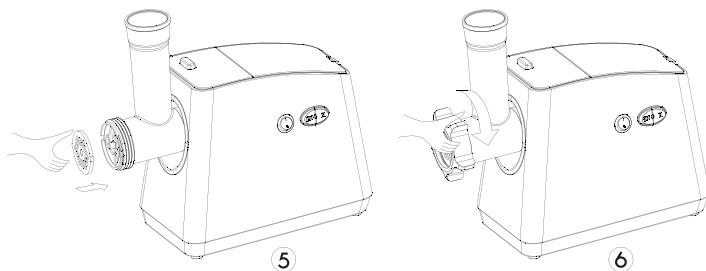
- Sosteniendo la cabeza e introdúzcala en la entrada con una mano, gira hacia la izquierda (fig.2).



- Coloque el tornillo de alimentación en la cabeza, el extremo largo primero, girando el tornillo de alimentación ligeramente hasta que encaje en la carcasa del motor (fig. 3).
- Coloque la hoja de corte en el eje del tornillo de alimentación con la hoja hacia el frente como se ilustra (fig.4). Si no se coloca correctamente, la carne no se triturrará.



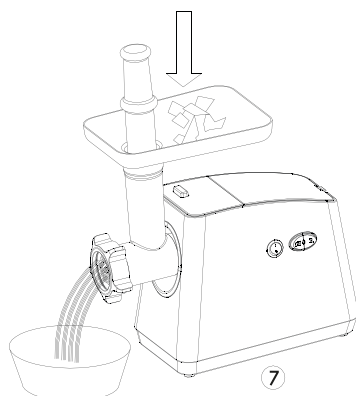
- Coloque la placa de corte deseada junto a la hoja de corte, encajando salientes en las ranuras (fig.5).
- Sostenga o presione el centro de la placa de corte con un dedo y luego atornille el anillo de fijación con la otra mano hasta que quede apretado (fig.6). No apriete demasiado.



- Coloque la placa de la tolva en el cabezal y fíjela en su posición.
- Ubique la unidad en un lugar firme.
- El paso de aire en la parte inferior y lateral de la carcasa del motor debe mantenerse libre y no bloqueado.

Picando Carne

- Corte todos los alimentos en trozos (se recomienda carne sin tendones, sin huesos y sin grasa, tamaño aproximado: 20 mm x 20 mm x 60 mm) para que encajen fácilmente en la abertura de la tolva.
- Enchufe y gire el interruptor "ON/OFF/REV" a la posición "ON".
- Alimente los alimentos en la placa de la tolva. Utilice únicamente el empujador de alimentos (fig.7).
- Después de su uso, apague la unidad y desenchúfela de la fuente de alimentación.



Función Reversa

- En primer lugar, asegúrese de que el interruptor "ON/OFF/REV" esté apagado.
- En caso de atasco, puede girar el interruptor "REV". El resultado es que el tornillo de alimentación girará en la dirección opuesta y la cabeza se quedará vacía. Cuando suelte el botón "REV", el aparato se detendrá fácilmente.
- Si termina, apáguelo y límpielo.

Preparando Kebbe

RECETA RELLENO

Cordero 100g

aceite de oliva 1 1/2 cucharadas

Cebolla (cortada finamente) 1 1/2 cucharadas

Especias a tu gusto

Sal a tu gusto

Harina 1 1/2 cucharadas

Picar el cordero una o dos veces.

Freír la cebolla hasta que se dore y agregar el cordero picado, todas las especias, la sal y la harina.

CUBIERTA DE SALIDA

Carne magra 450g

Harina 150-200g

Especias a tu gusto

Nuez moscada (cortada finamente) 1

Pimiento rojo en polvo a tu gusto

Pimienta a tu gusto

Picar la carne tres veces y mezclar todos los ingredientes en un bowl. Más carne y menos harina para cubrir la salida crea una mejor consistencia y sabor.

Moler la mezcla tres veces.

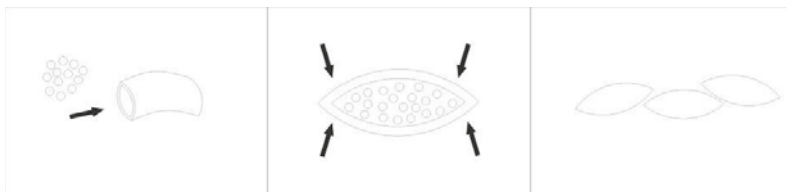
Desmante invirtiendo los pasos del 5 al 3 para quitar la placa de corte y la hoja de corte.

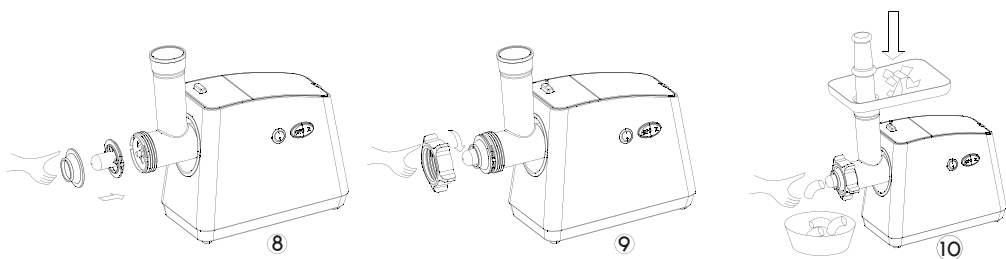
Coloque los accesorios A y B del kibbe en el eje del tornillo de alimentación juntos, ajustando las protuberancias en las ranuras (fig. 8).

Atornille el anillo de fijación en su lugar hasta que quede apretado. No apriete demasiado (fig. 9).

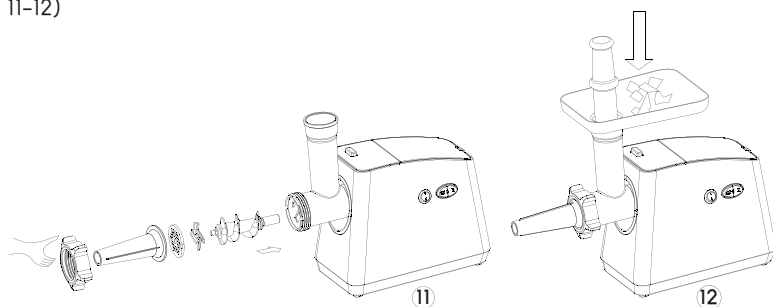
Realice la tapa de salida cilíndrica (fig.10).

Forme el kibbe como se ilustra a continuación y fríalo.





Antes de comenzar, monte el accesorio para salchichas como se indica a continuación (fig. 11-12)



Limpieza y mantenimiento

Desarmado

- Asegúrese de que el motor se haya detenido por completo.
- Desconecte el enchufe de la toma de corriente.
- Desmonte invirtiendo los pasos de las imágenes 6-1.
- Si el anillo de fijación no se quita fácilmente con las manos, utilice herramientas.
- Para quitar fácilmente la placa de corte, coloque un destornillador entre la placa de corte y la cabeza como se muestra en la ilustración y levántela (fig. 13).

Limpieza

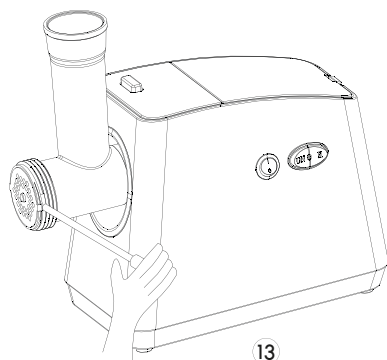
Retire la carne, etc. Lave cada parte con agua tibia y jabón.

Una solución blanqueadora que contenga cloro decolorará las superficies de aluminio.

No sumerja la carcasa del motor en agua, límpiela únicamente con un paño húmedo.

Los diluyentes y la gasolina agrietarán o cambiarán el color de la unidad.

Limpie todas las piezas de corte con aceite vegetal en un paño húmedo.



PUNKTAL

PK-498 PC



Importador en Uruguay
PUNKTAL S.A.
SERVICIO OFICIAL
Calle Cuareim 1544
Montevideo – Uruguay
Tel: 598 29003538
service@punktal.com.uy

Gracias por
Preferirnos