

Ventilador de Mesa



PK-4040 VT

Gracias por
Preferirnos

ATENCIÓN:

Lea atentamente estas instrucciones antes de utilizar este aparato, consérvelas para futuras consultas.

- Mantenga a los niños menores de 3 años alejados del aparato a menos que estén bajo continua supervisión de un adulto.
- Los niños con edad comprendida entre los 3 y los 8 años solo encenderán / apagarán el aparato siempre que se haya colocado o instalado en la posición de funcionamiento normal prevista y hayan sido informados sobre el funcionamiento y uso del aparato de forma segura y comprendan los peligros que implica.
- Los niños con edad comprendida entre los 3 y los 8 años no pueden enchufar, regular o limpiar el aparato ni realizar el mantenimiento del mismo. La limpieza y mantenimiento del aparato a realizar por el usuario no deben realizarlos los niños, a menos que sean mayores de 8 años y estén supervisados.
- El aparato puede ser utilizado por niños con edad de 8 años o mayores y por personas con capacidades físicas, sensoriales o mentales reducidas, o falta de experiencia y conocimiento, si se les ha dado la supervisión o formación adecuadas respecto al uso del aparato y comprenden los peligros que implica.
- Los niños no deben jugar con el aparato.

Seguridad eléctrica

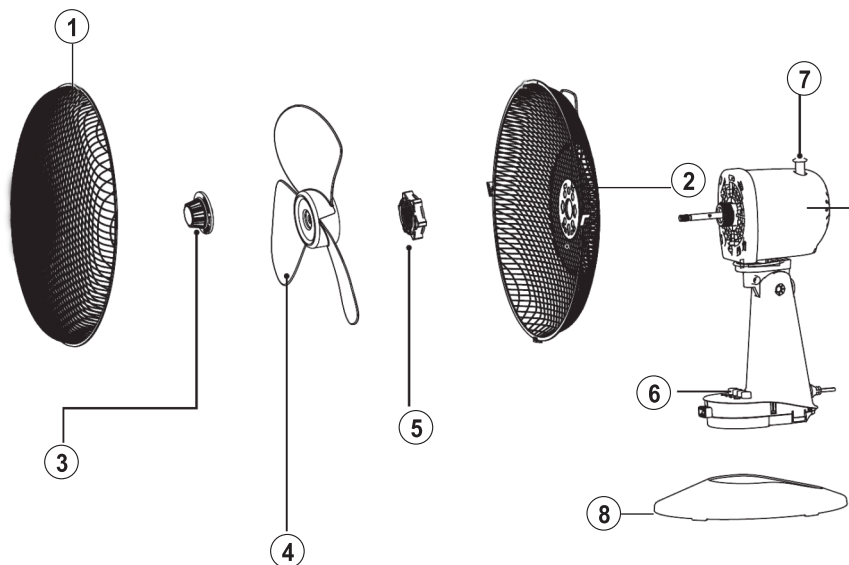
- Antes de conectar el aparato a la red, verificar que el voltaje indicado en la placa de características coincide con el voltaje de red.
- La clavija del aparato debe coincidir con la base eléctrica de la toma de corriente.
- Nunca modificar la clavija. No usar adaptadores de clavija.
- Conectar el aparato a una toma de corriente que soporte como mínimo 10 amperios.
- No utilizar el aparato con el cable eléctrico o la clavija dañados.
- ADVERTENCIA: No utilizar el aparato cerca del agua.
- No utilizar el aparato con las manos húmedas, ni con los pies descalzos.
- No utilice el aparato si observa que el cable de conexión está dañado o existe alguna deficiencia en el producto. (Acuda al distribuidor con el fin de evitar un accidente).
- No tocar la clavija de conexión con las manos mojadas.
- Desenchufar el aparato de la toma de corriente antes de instalar o retirar sus accesorios, de proceder a su limpieza o cuando no lo esté utilizando.
- Si alguna de las partes envolventes del aparato se rompe, desconectar inmediatamente el aparato de la red para evitar la posibilidad de sufrir un choque eléctrico
- Evite utilizar alargadores, ya que éstos pueden sobrecalentar el equipo con el consiguiente riesgo de incendio.

Seguridad personal

- No introduzca ningún objeto en la rejilla del ventilador, ya que ello puede provocar una descarga eléctrica, lesiones personales o daños en el aparato.
- No obstruya ni manipule el aparato en modo alguno mientras se encuentre en funcionamiento

Despiece

1. Rejilla de protección frontal
2. Rejilla de protección trasera
3. Tapón de fijación de las aspas
4. Aspas
5. Tuerca de fijación de la rejilla trasera
6. Botones de encendido/apagado y velocidad
7. Botón oscilación
8. Base



Montaje

Sítue el cuerpo del ventilador sobre la base y presione hacia abajo.

Para asegurar la rejilla de protección trasera, sujétela frente al eje que sobresales de la carcasa del motor, posicónela y aguante mientras asegura mediante la tuerca de fijación girando en sentido horario.

A continuación debe posicionar las aspas.

Una vez en su posición, gire las aspas para asegurarse de que han sido correctamente fijadas y no rozan.

Para la instalación de la rejilla de protección delantera, alinee la rejilla frontal contra la rejilla de protección trasera y asegure mediante las hebillas laterales de sujeción.

Funcionamiento

Encienda/apague el ventilador mediante el panel de control situado sobre la base.

0-Off

1-Velocidad baja

2-Velocidad media

3-Velocidad alta

Podrá seleccionar la orientación de las rejillas metálicas del ventilador presionando levemente sobre el mismo hacia arriba o hacia abajo. Para que el cabezal del ventilador oscile, presione sobre el botón situado sobre la carcasa del motor.

Limpieza y mantenimiento

Antes de limpiar el ventilador, asegúrese de que está desconectado de la red eléctrica.

Este aparato no precisa de un especial mantenimiento. La carcasa exterior, la rejilla y la base de soporte pueden limpiarse con un paño húmedo. No sumerja el aparato en agua. No utilice disolventes ni productos abrasivos para su limpieza. Antes de volver a utilizar el ventilador, asegúrese de que todas las piezas están completamente secas. Al finalizar la temporada, le aconsejamos limpiar el aparato y guardarlo en su caja de embalaje en un lugar seco. Importante: Le aconsejamos que no intente desmontar más piezas de las indicadas, ya que cualquier manipulación anula la garantía automáticamente.

PUNKTAL

Condiciones generales y particulares de la GARANTÍA

Este producto ha sido fabricado bajo estrictas normas de calidad de PUNKTAL y sometido a un riguroso control antes de su comercialización, lo que asegura un perfecto funcionamiento en condiciones normales de uso doméstico familiar.

PUNKTAL S.A. En calidad de importador- distribuidor, garantiza el funcionamiento del producto y que todas las piezas que lo componen se hallan libres de defectos de material y manufactura.

Esta póliza de garantía no cubrirá daños físicos, roturas, defectos ocasionados por mal uso y/o instalación, abuso y alteraciones, omisión de instrucciones precautorias, golpes, mal mantenimiento, uso no doméstico-familiar, o en general cualquier condición de uso que el sentido común indique riesgo de daño para el usuario y/o el producto. Esta garantía, no cubre accesorios de los electrodomésticos tales como: bols, jarra de vidrio, plato de microondas etc.

Vigencia de Garantía: Un año, a partir de la fecha de compra del producto, señalada en la factura original de compra.

Esta garantía no cubrirá los costos y seguros de traslado desde el lugar donde se encuentre el producto hasta las dependencias del Servicio Técnico, lo cual a solicitud del usuario/ propietario podrá ser trasladado a un costo a cargo de éste de U\$S 15,00 (IVA incluido), limitado sólo al departamento de Montevideo, Uruguay.

Para solicitar la atención dentro del plazo de garantía, es imprescindible exhibir el presente CERTIFICADO DE GARANTÍA debidamente completado y adjuntando la correspondiente FACTURA DE COMPRA ORIGINAL.

La no presentación de la factura de compra original hará caducar automáticamente los términos y condiciones de la presente póliza de garantía.

SERVICIO TÉCNICO

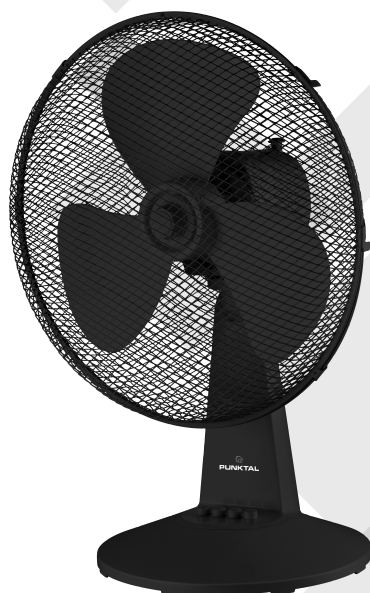
Tels. 2900-3538 / 2909-0060

En caso de que lamentablemente surgiera algún desperfecto en el producto, le sugerimos proceder de la siguiente forma para obtener una solución rápida y efectiva. Diríjase directamente al **Servicio Técnico PUNKTAL. Cuareim 1544 - Montevideo CP 11100 - Uruguay Horario de 9 a 17 hs.**

> Producto	> Modelo	> Fecha de Compra	> Num. Factura
> Nombre Cliente	> Domicilio	> Localidad	> Teléfono
> Empresa Vendedora	> Origen P.R.C		

PUNKTAL

PK-4040 VT



Importador en Uruguay
PUNKTAL S.A.
SERVICIO OFICIAL
Calle Cuareim 1544
Montevideo – Uruguay
Tel: 598 29003538
service@punktal.com.uy

Gracias por
Preferirnos