

ESPAÑOL

# Calefactor de Pared

PK-WH555

Manual de Operación



PUNKTAL

## PUNKTAL

Antes de utilizar este producto por primera vez, le agradecemos lea detenidamente este Manual de Instrucciones, estudie cuidadosamente sus ilustraciones y guárdelo para posteriores consultas. Sólo así podrá obtener los mejores resultados y la máxima seguridad de uso.

## INFORMACIÓN DE SEGURIDAD

- Evite la instalación detrás de una puerta.
- Utilice sólo la tensión especificada en la placa del calentador.
- No cubra o restrinja el flujo de aire de las rejillas de entrada o de escape de ninguna manera. El aparato puede sobrecalentarse y convertirse en un riesgo de incendio (por sobrecalentamiento del ventilador).
- No cubra las rejillas de entrada, o de escape del flujo de aire mediante la colocación de aparato contra cualquier superficie.
- Mantenga todos los objetos de al menos 1 metro del frente y los lados del aparato. Con excepción de los aparatos diseñados para montaje en pared, también mantener una separación de 1 metro de la parte trasera de la unidad

**Advertencia:** Existe riesgo de incendio si el calentador es cubierto o es posicionado cerca de cortinas u otros materiales combustibles.

- No coloque el aparato cerca de una fuente de calor
- No utilice en áreas donde la gasolina, pintura u otros líquidos inflamables se use o almacene.

- Este aparato se calienta cuando está en uso.

Para evitar quemaduras, no deje que la piel desnuda toque las superficies calientes. Apague y utilice sujetadores donde esté previsto cuando sea movido.

- No utilice el aparato para secar la ropa.
- No deje el aparato sin vigilancia mientras esté en uso.
- No inserte o permita que objetos extraños penetren en la ventilación o en el escape de aire, ya que esto puede causar una descarga eléctrica, incendio o daños en el aparato.
- No lo sumerja en líquidos ni permita líquidos derramarse en el interior del aparato. Se podría crear riesgo de descarga eléctrica.
- No utilice este aparato en una superficie mojada, o donde pueda caer o ser empujado en el agua.
- No intente operar un artefacto que haya caído al agua. Apague el equipo y desenchufe inmediatamente.
- No opere ningún aparato con el cable, el enchufe dañado o con un mal funcionamiento del equipo o si se ha caído o dañado de alguna manera. Llévelo al servicio técnico PUNKTAL que está calificado para su revisión, ajuste eléctrico o mecánico, o reparación antes de su uso posterior.
- No haga funcionar el aparato con las manos mojadas.
- Este aparato está destinado solamente para uso doméstico y no para uso comercial o industrial.
- Use este aparato sólo como se describe en este manual.

Cualquier otro uso no es recomendado por el fabricante y puede causar un incendio, descargas eléctricas o lesiones.

- Una causa común de sobrecalentamiento son los depósitos de

polvo o pelusa en el aparato. Desconecte el aparato y asegúrese de que estos depósitos sean retirados periódicamente y las salidas de aire y rejas pueden ser aspiradas si están disponibles.

- No utilice este aparato en una ventana; la lluvia si lo mojará puede provocar una descarga eléctrica.
- No utilice productos de limpieza abrasivos sobre el equipo. Limpiar con un paño húmedo (no mojado) enjuagado en sólo agua caliente y jabón. Siempre retire el enchufe de la red eléctrica antes de limpiarlo.
- No conecte el aparato a la fuente de alimentación hasta que se haya instalado en su ubicación final y ajustado a la posición que se utilizará.
- Este aparato no está diseñado para su uso en baños, lavandería o lugares similares que puedan estar expuestos al agua o a la humedad.
- No opere con el cable enroscado ya que esto podría causar una acumulación de calor, lo que podría representar un peligro.
- No se recomienda el uso de un cable de extensión.
- No retire el enchufe de alimentación de la toma tirando del cable - **agarre el enchufe en su lugar.**
- Desenchufe siempre el aparato cuando no esté en uso.
- No permita que el cable entre en contacto con superficies calientes durante el funcionamiento.
- No pase el cable debajo de la alfombra, tapetes, corredores, etc. Coloque el cable lejos de las áreas en las que se circule, podrían tropezarse.
- No tuerza, ate o enrolle el cable alrededor del aparato, ya que

esto puede causar que el aislamiento se debilite y dañe. Asegúrese siempre de que el cable se ha sacado totalmente de cualquier área de almacenamiento del cable antes de su uso.

- No guarde el aparato en una caja o espacio cerrado hasta que se haya enfriado lo suficiente.
- Este aparato no está diseñado para ser utilizado por personas (incluidos niños) con dificultades físicas, sensoriales o mentales, falta de experiencia o conocimiento, a menos que sean supervisados o instruidos acerca del uso del aparato por una persona responsable de su seguridad.
- Los niños pequeños deben ser supervisados para asegurarse de que no jueguen con el aparato.
- El aparato no debe estar situada inmediatamente debajo de una toma de corriente.
- No utilice este aparato con un programador, temporizador o cualquier otro dispositivo que encienda el calentador en forma automática, ya que existe un riesgo de incendio si el aparato está cubierto o colocado incorrectamente.
- Si el cable de alimentación está dañado, debe ser reemplazado por un personal eléctrico calificado con el fin de evitar situaciones de peligro.
- No utilice este aparato en el exterior o en superficies mojadas.
- Evite derramar líquido en el aparato.
- Con el fin de evitar riesgos debido al reajuste accidental del disyuntor térmico, este aparato no debe ser operado a través de un dispositivo de conmutación externo, como un temporizador, o conectado a un circuito que se conecta regularmente dentro y fuera de la utilidad.

## INSTALACIÓN EN PARED

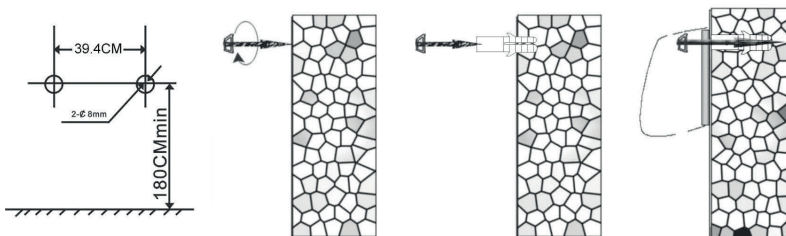
### IMPORTANTE:

- NO DEBE SER MONTADO A MENOS DE 1,8 M POR ENCIMA DEL SUELO.
- NO DEBE SER MONTADO A MENOS DE 0,5 M DE DISTANCIA DE LA PARED (S) LATERAL (ES).

### INSTALACIÓN:

Haga dos agujeros en la pared de ladrillo, a una distancia de 39.4cm de separación y al menos 1,8 m del piso (Las fijaciones de pared suministradas son de paredes de ladrillo; para otros tipos de pared, por favor consulte a su ferretería local): el diámetro de los orificios solo debe contener firmemente el conector de pared de plástico.

Cuando los tacos estén bien asegurados a la pared, atornille los tornillos suministrados en las fijaciones de pared. Si está satisfecho de que los tornillos puedan soportar el peso del calentador, cuelgue el calentador en los tornillos.



## FUNCIONAMIENTO

### PANEL DE CONTROL

Enchufe el cable en el toma corriente, la temperatura ambiente del cuarto aparecerá. El display de la pantalla se apagará si no hay ninguna operación en 30 segundos.

### MODO

**PRESIONE 1 VEZ:** Ventana de viento abierta, saldrá aire con temperatura ambiente.

**PRESIONE 2 VECES:** Baja Potencia

**PRESIONE 3 VECES:** Potencia Alta

**PRESIONE 4 VECES:** Potencia Alta + función ventana oscilante

**PRESIONE 5 VECES:** Apaga la unidad

### OPERACIÓN DE CICLO

Cuando apague la unidad, se mantendrá circulando aire natural durante 30 segundos antes de apagarse.

### ADVERTENCIA:

No toque el producto en funcionamiento y no cubra la salida y entrada de aire.

Todos los otros botones pueden no está disponibles cuando la unidad se apague.

## TEMPORIZADOR / TIMER

Ajuste las horas de calefacción: una hora, dos horas, tres horas y así sucesivamente hasta ocho horas.

## CONTROL REMOTO



Botón de puesta en marcha, presionarlo, calentador está funcionando, ahora la clave está en; Cuando el calentador deje de funcionar, el indicador estará apagado.

- **Modo**

Cuando el calentador está funcionando, pulse "Mode", el poder de calentamiento seleccionado va desde la mitad de potencia, toda la potencia o ningún poder. Usted tiene una opción de ciclo.

- **Oscilación**

Cuando el calentador está abierto, Pulse "swing", balancín oscilante. Pulse nuevamente para detener la oscilación. Usted tiene una opción de ciclo.

- **Timer**

Igual que el temporizador del panel tiene las opciones de Arriba / abajo y Cancelar.

**NOTA:** Durante la operación, la temperatura actual se muestra en la pantalla del panel frontal.

**Pulse + / -** para ajustar la temperatura deseada, la pantalla mostrará temporalmente su temperatura seleccionada antes



de volver a la visualización de la temperatura actual. Cuando la temperatura ambiente se eleve la temperatura seleccionada, el calentador dejará de calentar hasta que la temperatura baje unos pocos grados. Para desactivar el ajuste "temperatura deseada", pulse el botón Cancelar.

**NOTA:** El ajuste de la temperatura utilizando los botones + / - no se alcanzará si es inferior a la temperatura ambiente actual.

## LIMPIEZA Y MANTENIMIENTO

Antes de emprender cualquier operación de limpieza o mantenimiento en el aparato, desconéctelo de la fuente de alimentación.

Para la limpieza se recomienda utilizar un trapo húmedo, suave y jabón neutro. No utilice un paño abrasivo o dispositivos que podrían dañar la superficie del aparato. Compruebe que la salida de aire caliente y la entrada de ventilación estén libres de polvo y suciedad.

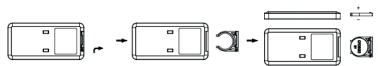
Durante la limpieza, tenga cuidado de no tocar los elementos calefactores.

En caso de avería y / o mal funcionamiento del aparato, desconecte el aparato de la fuente de alimentación y póngase en contacto con nuestro servicio técnico PUNKTAL.

**NOTA:** Como resultado de la mejora continua, el diseño y las especificaciones del producto pueden diferir ligeramente de la unidad que se muestra en el envase.

## BATERÍA

El control remoto utiliza una sola batería, modelo No. CR2025 (3V). Recomendamos el uso de baterías de litio para un uso más prolongado.



**NOTA:** Por favor, siga las instrucciones de desecho de baterías en el embalaje de la batería, o póngase en contacto con la intendencia para la eliminación segura de las pilas.

## MEDIO AMBIENTE

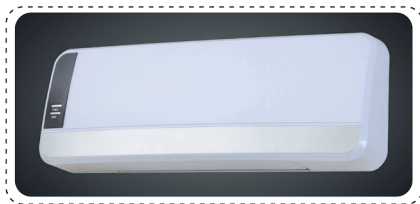


### Este ícono significa:

No deseche los aparatos eléctricos como residuos urbanos no seleccionados, utilice las instalaciones de recolección selectiva.

Póngase en contacto con su intendencia para obtener información sobre los sistemas de recolección disponibles.

Si los aparatos eléctricos se disponen en rellenos sanitarios o vertederos, contienen sustancias peligrosas que pueden filtrarse en las aguas subterráneas y entrar en la cadena alimentaria, dañando su salud y bienestar.



## CONTENIDO de la CAJA

- \*1 Calefactor de Pared
- \*1 Control Remoto
- \*1 Manual de instrucciones
- \*1 Póliza de Garantía

## PK - WH555

### Datos técnicos:

Voltaje: AC 220V-50Hz

Consumo: 1000W / 2000W

*felicidades  
por tu compra*



**PUNKTAL**  
[www.punktal.com](http://www.punktal.com)