

Ventilador
de Pie 50 Cm



PK-5300 VT

Gracias por
Preferirnos

ADVERTENCIAS

1. No deje el ventilador funcionando sólo.
2. Mantenga todo artefacto eléctrico fuera del alcance de los niños y de las personas enfermas o débiles. No permita que ellos usen artefactos eléctricos sin supervisión.
3. Si el cable de alimentación se daña, póngase en contacto con el SERVICE OFICIAL PUNKTAL para evitar riesgos innecesarios.
4. Asegúrese de que los niños no jueguen con este artefacto.

MEDIDAS DE SEGURIDAD

1. Nunca introduzca los dedos, lápices ni ningún otro objeto a través de la rejilla cuando el ventilador esté en funcionamiento.
2. Desenchufe el ventilador antes de cambiarlo de lugar.
3. Asegúrese de poner el ventilador en una superficie estable antes de encenderlo para evitar que se vuelque.
4. NO ponga el ventilador en una ventana porque la lluvia puede crear un peligro eléctrico.
5. Use el ventilador solamente bajo techo.

MANTENIMIENTO

El ventilador precisa muy poco mantenimiento. No intente arreglarlo usted mismo. Si necesita una reparación póngase en contacto con el SERVICE OFICIAL PUNKTAL.

1. Desenchufe el ventilador antes de limpiarlo, desarmarlo o armarlo.
2. Para que el ventilador tenga ventilación adecuada, mantenga libres de polvo los conductos de ventilación que estén en la parte posterior del motor. No desarme el ventilador para eliminar el polvo.
3. Por favor, limpie la parte exterior del ventilador pasándole un trapo limpio con detergente suave.
4. No utilice ningún detergente abrasivo ni solventes porque estos rayan la superficie del ventilador.
5. Evite que entre agua u otros líquidos en la caja del motor y en las piezas internas del artefacto.

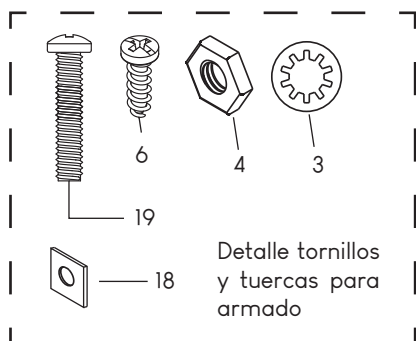
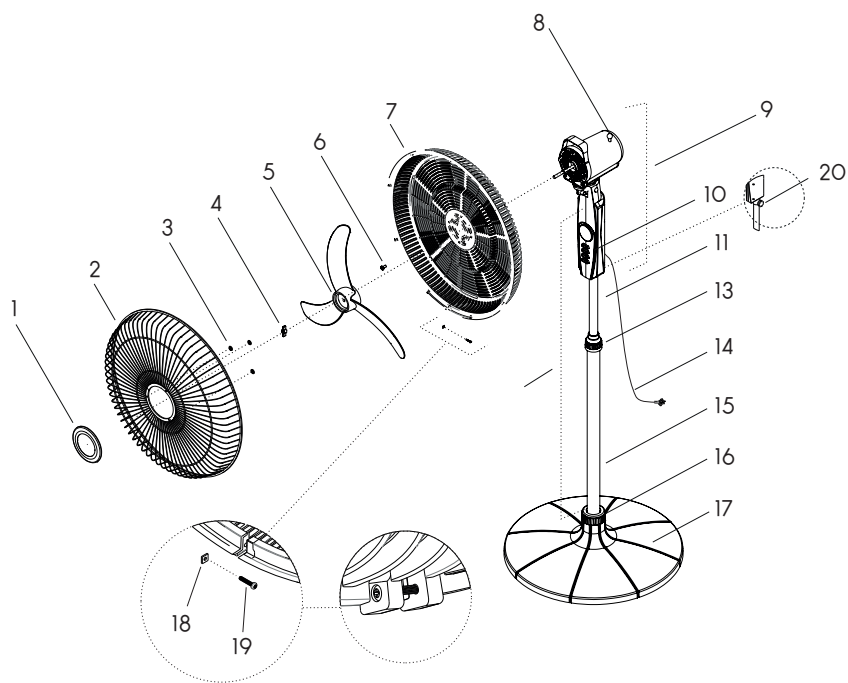
LIMPIEZA

1. Asegúrese de que el ventilador esté desconectado de la red eléctrica antes de quitar las rejillas protectoras para su limpieza.
2. Las piezas plásticas deben limpiarse con un trapo suave humedecido en jabón suave. Elimine todo vestigio de detergente con un trapo seco.

COMO DESECHAR ESTE ARTEFACTO; No tire artefactos eléctricos con la basura general. Comuníquese con su autoridad local para informarse acerca de los sistemas de recolección disponibles

ELEMENTOS DEL PRODUCTO

- | | |
|------------------------------------|----------------------------|
| 1. Centro de rejilla delantera | 11. Barral móvil |
| 2. Rejilla delantera | 12. Conjunto barral |
| 3. Arandelas de presión | 13. Tuerca ajuste barrales |
| 4. Tuerca ajuste hélice | 14. Cable de alimentación |
| 5. Hélice | 15. Barral fijo |
| 6. Tuerca plástica | 16. Tuerca ajuste base |
| 7. Rejilla trasera | 17. Base |
| 8. Perilla de control oscilación | 18. Tuerca cuadrada |
| 9. Conjunto motor y botonera | 19. Tornillo |
| 10. Teclas de control de velocidad | 20. Tuerca ajuste botonera |



Nota: Los tornillos y tuercas pueden venir acoplados en las partes del ventilador donde van a ser utilizadas, el usuario deberá retirarlos durante el armado para garantizar el uso correcto.

ARMADO DEL VENTILADOR

Saque de la caja y verifique que se encuentran todos los elementos mencionados,

- A. Tome la pieza base (17) y colóquela en una superficie estable.
- B. Coloque la tuerca ajusta base (16) y colóquela en el conjunto barral (12).
- C. Inserte el conjunto barral (12) en el centro de la base hasta llegar al fondo de la cavidad central.
- D. Ajuste la tuerca base (16) para asegurar el barral a su posición girándolo en sentido horario hasta hacer tope, de manera tal que se encuentre ajustada completamente.

ARMADO CONJUNTO MOTOR Y BARRAL

- A. Tome el conjunto motor y haga coincidir el agujero de la parte inferior con el barral móvil. (11) Nota: El barral móvil puede estar dentro del barral fijo (15) al momento de armar el ventilador. Debe empujarlo hacia afuera para empezar a deslizarlo.
- B. Ajuste la tuerca trasera de la botonera o de la base del cuerpo del motor, para fijarla con el barral móvil (11). Asegúrese que quedan bien acopladas.

ARMADO REJILLAS CON CONJUNTO MOTOR Y BOTONERA:

- A. Tome la rejilla trasera (7) y colóquela sobre la parte frontal del conjunto motor por el centro de la rejilla y haciendo coincidir los encastres de la tapa del motor con la rejilla.
- B. Una vez posicionadas ambas piezas, se debe girar la rejilla trasera en sentido horario para que se realice el encastre.
- C. Coloque el tornillo (6) como se muestra en el despiece, para fijar ambas piezas.
- D. Coloque la hélice (5) en el eje del motor, prestando atención a la posición de la ranura de la hélice hasta que haga tope con el perno del eje del motor. Asegúrese que queda apoyada en la chaveta del eje.
- E. Ajuste el hélice colocando la tuerca (4) en el eje y girando en sentido anti-horario.
- F. Previo a cerrar el ventilador con la rejilla delantera (2), se debe armar la tapa central (1) en esta rejilla. Haga encastrar los pernos de la tapa central en los orificios de la rejilla y fije la tapa colocando arandelas de presión (3)
- G. Encastre la rejilla delantera con la rejilla trasera, asegúrese que todas las trabas en el perímetro de la rejilla trasera se encuentran sujetando en la rejilla delantera.
- H. Coloque el tornillo y la tuerca en la rejilla trasera, como se muestra en el despiece. Ajuste el tornillo.

INSTRUCCIONES DE USO

- A. Enchufe el cable de alimentación a un tomacorrientes.
- B. Seleccione la velocidad que desee apretando las teclas del cuerpo del ventilador o girando el selector de velocidad según su modelo. 0. Detener (Stop) - 3. Alta (High) - 2. Media (Medium) - 1 Baja (Low).
- C. Para ajustar el ángulo de flujo de aire, puede inclinar manualmente el motor del ventilador desde el asa en la parte posterior.
- D. Para regular la altura del ventilador, debe desajustar la tuerca ajuste barral móvil (11) y luego deslizar el barral móvil hacia arriba o hacia abajo. Cuando el ventilador se encuentren la altura deseada, ajuste la tuerca para dejarlo fijo.
- E. Para controlar la oscilación del cabezal del ventilador, empuje hacia abajo o tire hacia arriba la perilla de control de oscilación (8) en la parte superior del motor.

PUNKTAL

PK-5300 VT



Importador en Uruguay

PUNKTAL S.A.

SERVICIO OFICIAL

Calle Cuareim 1544

Montevideo - Uruguay

Tel: 598 29003538

service@punktal.com.uy

Gracias por
Preferirnos