

PUNKTAL

IMPORTADOR EN URUGUAY: PUNKTAL S.A.

RONDEAU 1999 - MONTEVIDEO

TEL: 2929 1717

www.punktal.com.uy

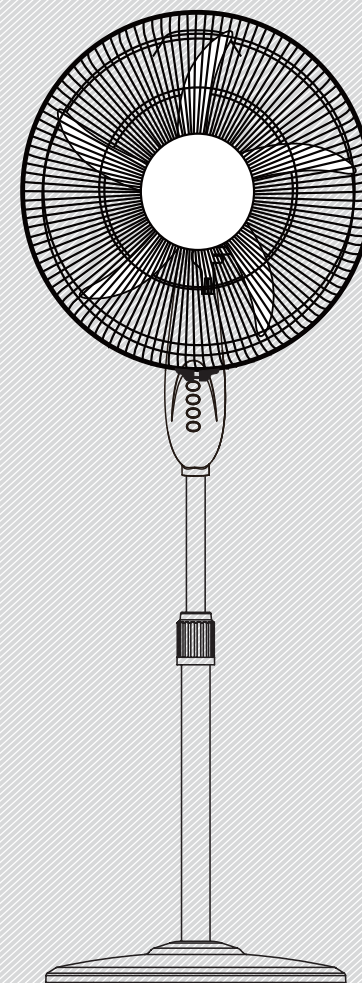
SERVICIO TÉCNICO PUNKTAL CUAREIM

1544 - MONTEVIDEO

TEL. 2900 3538

service@punktal.com.uy

PUNKTAL



MANUAL DE USUARIO

VENTILADOR DE PIE 52CM

MODEL: PK-5012VT

Atención: las imágenes en el manual son solo referencia.

PRECACIÓN

Lea las instrucciones para usar el producto con seguridad.

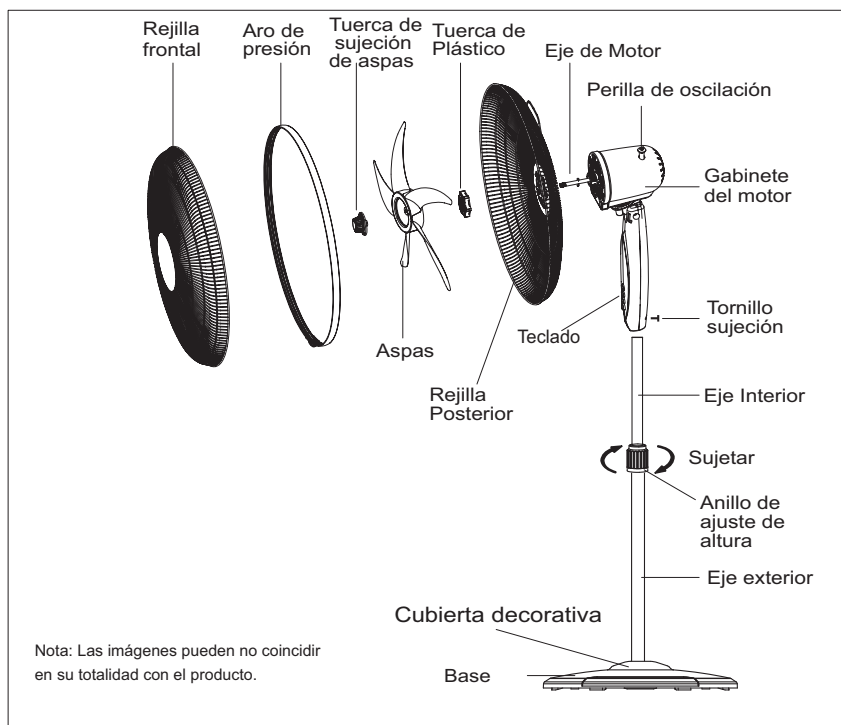
ADVERTENCIAS DE SEGURIDAD

- 1 – Si el cable de alimentación está dañado, debe ser reemplazado por el **SERVICIO TÉCNICO PUNKTAL**
- 2 – No sumerja ni moje el producto en agua u otro líquido, por riesgo de electrocución.
- 3 – Este producto no debe ser usado por personas con capacidades físicas, sensoriales o mentales disminuidas o por niños, excepto que lo hagan bajo la supervisión de una persona responsable. Los niños deberán ser supervisados para que no jueguen con el producto.
- 4 – Desconecte el producto del toma corriente, para su limpieza y en caso de no usarlo por un tiempo prolongado.
- 5 – Mantenga el producto fuera del alcance de niños y personas con discapacidad.
- 6 – Una vez montado en su totalidad el producto, no se debe quitar la rejilla bajo ningún concepto.
 - Desconecte del toma corriente antes de limpiar el producto.
 - La rejilla nunca ser desmontada /abierta para limpiar las aspas.
 - Limpie el gabinete del motor y las aspas con un paño humedecido.

REGLAS PARA UNA OPERACIÓN SEGURA

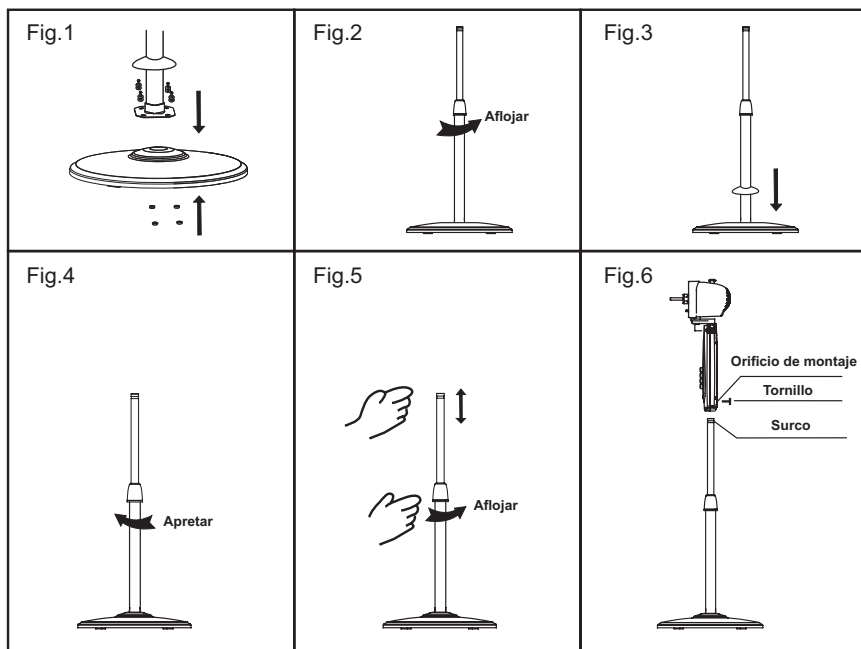
- 1 – Nunca inserte los dedos, lápices u otro objeto a través de la rejilla, cuando las aspas están en movimiento.
- 2 – Siempre desconecte el producto del toma corriente para moverlo desde una ubicación a otra.
- 3 – Asegúrese que el producto esté situado sobre una superficie estable durante la operación, para evitar su caída.
- 4 - No use el ventilador en una ventana, la lluvia puede causar peligro de electrocución.

PARTES DEL VENTILADOR



ARMADO DE LA BASE Y LOS EJES

- 1- Suelte los 4 tornillos y quite las arandelas comunes y de presión, que vienen montadas en la sección central de la base y coloque el eje exterior, pase los tornillos y apriételes firmemente con las arandelas colocadas. (fig.1)
- 2- Afloje el anillo de ajuste de altura y levante el eje interior a la altura máxima, mientras sujeta el eje interior quite el anillo. (fig.2)
- 3- Para colocar la cubierta decorativa de la base, deslícela por el eje inferior y superior hasta su posición. (fig.3)
- 4- Coloque nuevamente el anillo de ajuste de altura. (fig.4)
- 5- Coloque el eje interior a la altura deseada y apriete el anillo de ajuste. (fig.5)
- 6- Para posicionar el cabezal del ventilador en el eje interior, afloje el tornillo de sujeción del cabezal. Inerte el extremo inferior del cabezal alineado con la ranura interna en el eje y apriete el tornillo. (fig.6)

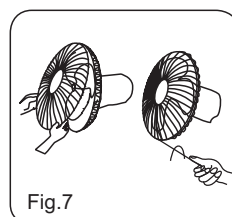
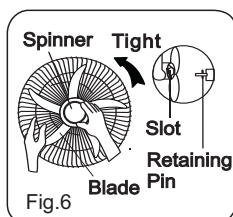
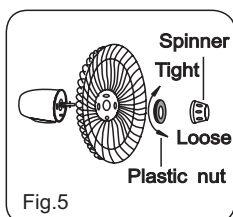


ARMADO DE LA REJILLA Y LAS ASPAS

1 - Afloje la tuerca de sujeción de las aspas (EN SENTIDO HORARIO) o sáquela de la bolsa de accesorios y afloje (EN SENTIDO ANTI-HORARIO) la tuerca de plástico y quítelas completamente. Coloque la rejilla posterior en su posición y coloque y apriete la tuerca de plástico. (fig.5)

2 – Inserte las aspas en el eje del motor, asegurando que la ranura de las aspas coincida con la guía del motor. Coloque la tuerca de sujeción de las aspas en sentido antihorario y ajústela bien. (fig.6)

3 – Ajuste la rejilla frontal y la posterior con el clip y luego coloque el tornillo con tuerca (fig.7)



INSTRUCCIONES DE OPERACIÓN

1- CONTROL DE VELOCIDAD:

La velocidad se controla por el teclado: 0- 1- 2- 3 (Apagado-Baja-Media-Alta)

2- CONTROL DE OSCILACIÓN:

Para que oscile el ventilador, oprima la perilla del mando oscilados (ubicado en la parte superior del gabinete del motor.)

Para detener la oscilación en la posición deseada, oprima la perilla de oscilación una vez más.

3- AJUSTE DE INCLINACIÓN:

Para ajustar el flujo de aire hacia arriba o abajo, mueva suavemente las rejillas a la posición deseada.

4- AJUSTE DE ALTURA:

La altura del ventilador puede ser ajustada, aflojando el anillo de ajuste de altura y cuidadosamente elevando o bajando el ventilador, luego apriete firmemente el anillo de ajuste.

INSTRUCCIONES DE MANTENIMIENTO

El ventilador requiere poco mantenimiento. No trate de repararlo Ud. mismo. Llévelo al **SERVICIO TÉCNICO PUNKTAL** en caso de ser necesario.

- 1- Antes de limpiar o desarmar siempre desconecte el producto del toma corriente.
- 2- Para asegurar un adecuado flujo de aire al motor, mantenga limpias las ranuras en la parte posterior del gabinete del motor. NO desarme el gabinete para limpiar.
- 3- Limpie las partes exteriores con un paño suave humedecido y con un poco de detergente.
- 4- NO use detergentes abrasivos o solventes, para evitar dañar la superficie. No use gasolina, thinner o sustancias similares.
- 5- No permita que entre agua u otro líquido en el gabinete del motor o partes interiores.

LIMPIEZA

- 1- Desconecte el producto del toma corriente.
- 2- Las partes plásticas deben ser limpiadas con un paño suave humedecido con un detergente suave. Quite el remanente con un paño seco.