

Ventilador
Turbo Metálico



PK-5500 VT

Gracias por
Preferirnos

ADVERTENCIAS

1. No deje el ventilador funcionando sólo.
2. Mantenga todo artefacto eléctrico fuera del alcance de los niños y de las personas enfermas o débiles. No permita que ellos usen artefactos eléctricos sin supervisión.
3. Desconecte el ventilador del tomacorrientes antes de retirar la rejilla de protección del artefacto.
4. Si el cable de alimentación se daña, póngase en contacto con el SERVICE OFICIAL PUNKTAL para evitar riesgos innecesarios.
5. Este artefacto no está diseñado para ser utilizado por niños ni personas con discapacidad física, sensorial o mental. Las personas a cargo de la seguridad de estas personas debe supervisarlas o instruírlas en dicho uso.
6. Asegúrese de que los niños no jueguen con este artefacto.

MANTENIMIENTO

El ventilador precisa muy poco mantenimiento. No intente arreglarlo usted mismo. Si necesita una reparación póngase en contacto con el SERVICE OFICIAL PUNKTAL.

1. Desenchufe el ventilador antes de limpiarlo, desarmarlo o armarlo.
2. Para que el ventilador tenga ventilación adecuada, mantenga libres de polvo los conductos de ventilación que estén en la parte posterior del motor. No desarme el ventilador para eliminar el polvo.
3. Por favor, limpie la parte exterior del ventilador pasándole un trapo limpio con detergente suave.
4. No utilice ningún detergente abrasivo ni solventes porque estos rayan la superficie del ventilador. Tampoco utilice nafta, diluyente o benceno.
5. Evite que entre agua u otros líquidos en la caja del motor y en las piezas internas del artefacto.

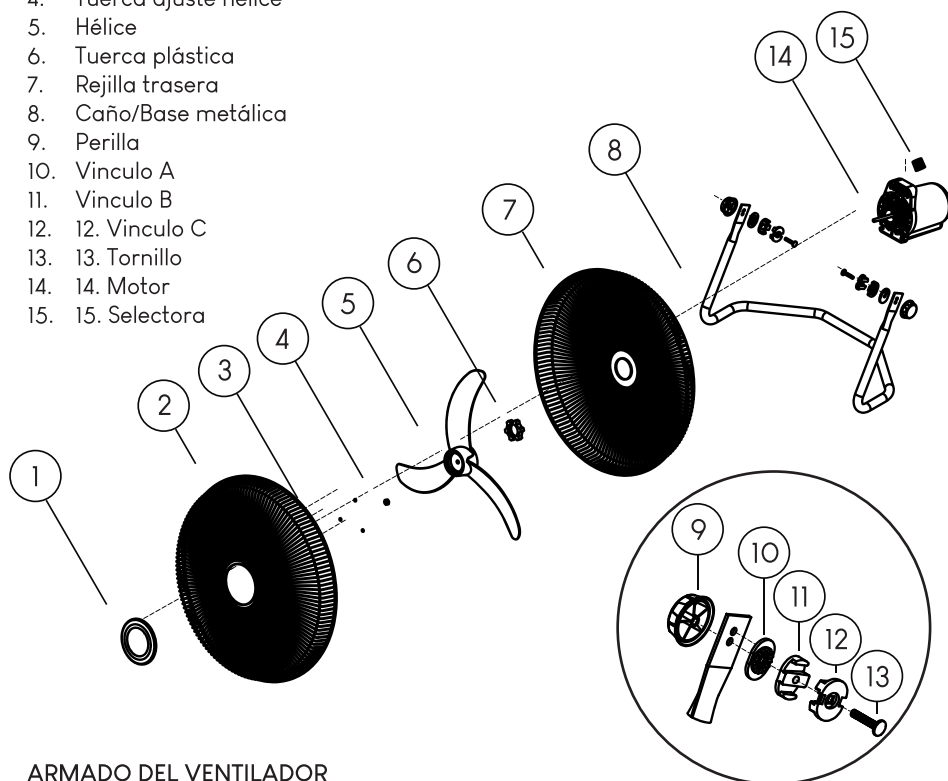
LIMPIEZA

1. Asegúrese de desenchufar el ventilador del tomacorrientes antes de limpiarlo.
2. Las piezas plásticas deben limpiarse con un trapo suave humedecido en jabón suave. Elimine todo vestigio de detergente con un trapo seco.

COMO DESECHAR ESTE ARTEFACTO; No tire artefactos eléctricos con la basura general. Comuníquese con su autoridad local para informarse acerca de los sistemas de recolección disponibles

ELEMENTOS DEL PRODUCTO

1. Centro de rejilla delantera
2. Rejilla delantera
3. Arandelas de presión
4. Tuerca ajuste hélice
5. Hélice
6. Tuerca plástica
7. Rejilla trasera
8. Caño/Base metálica
9. Perilla
10. Vinculo A
11. Vinculo B
12. Vinculo C
13. Tornillo
14. Motor
15. Selectora



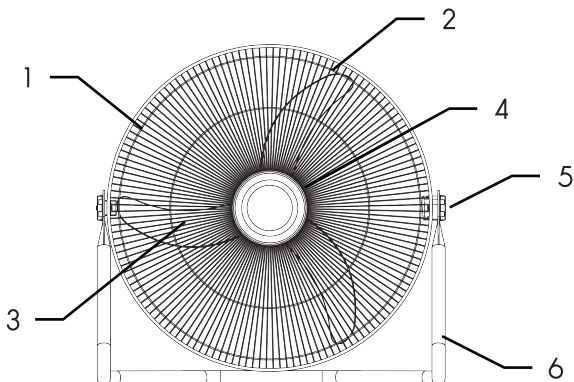
ARMADO DEL VENTILADOR

Verificar que se encuentren todas las piezas anteriormente mencionadas antes de comenzar con el armado.

1. Colocar el tornillo a través de los vínculos que ya se encuentran colocados en la rejilla trasera.
2. Colocar el vínculo A de manera que coincida con el tornillo y los otros vínculos.
3. Insertar el tornillo en los orificios inferiores del caño de manera tal que la rejilla trasera quede sostenida. La muesca del vínculo A va en el orificio superior.
4. Ajustar todo con las perillas.
5. Una vez ensamblado el caño con la rejilla trasera, insertar la carcasa del motor en la rejilla, ajustándolo con la tuerca plástica.
6. Colocar la rejilla delantera de modo que el nombre de la marca quede alineado y legible/ Encastrar la muesca fija de la rejilla delantera en la parte superior de la rejilla trasera, para posteriormente ajustar las muescas móviles de manera que todo quede agarrado y firme.

PIEZAS DEL VENTILADOR

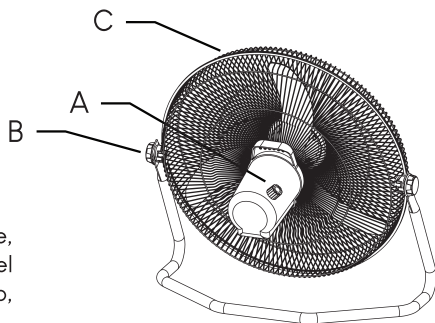
- | | |
|----------------------|-------------------------------------|
| 1. Rejilla delantera | 4. Perilla selectora |
| 2. Rejilla posterior | 5. Perilla de ajuste de inclinación |
| 3. Hélice | 6. Base |



INSTRUCCIONES

1. Ponga el botón selector (A)
- 0. Detener (Stop)
 - 3. Alta (High)
 - 2. Media (Medium)
 - 3. Baja (Low)

2. Para ajustar el ángulo de caudal de aire, desajuste las dos perillas laterales (B), incline el cuerpo del ventilador (C) en el ángulo deseado, y vuelva a ajustar las perillas por seguridad.

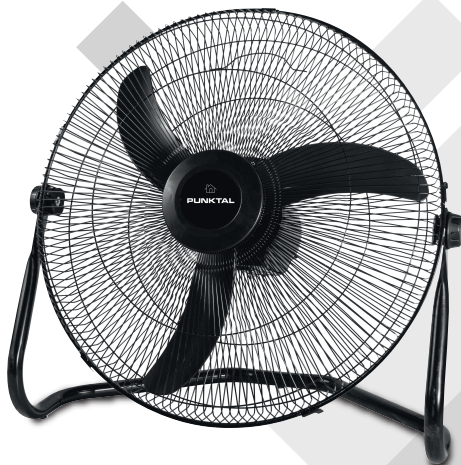


MEDIDAS DE SEGURIDAD

1. Nunca introduzca los dedos, lápices ni ningún otro objeto a través de la rejilla cuando el ventilador esté en funcionamiento.
2. Desenchufe el ventilador antes de cambiarlo de lugar.
3. Desenchufe el ventilador antes de retirar las rejillas para limpiarlas.
4. Asegúrese de poner el ventilador en una superficie estable antes de encenderlo para evitar que se vuelque.
5. NO ponga el ventilador en una ventana porque la lluvia puede causar una descarga eléctrica.
6. Use el ventilador solamente bajo techo.

PUNKTAL

PK-5500 VT



Importador en Uruguay

PUNKTAL S.A.

SERVICIO OFICIAL

Calle Cuareim 1544

Montevideo - Uruguay

Tel: 598 29003538

service@punktal.com.uy

Gracias por
Preferirnos