

Radiador eléctrico



PK-6600CF

*Gracias por
preferirnos*

ADVERTENCIA:

LEA ATENTAMENTE ESTE MANUAL DEL PROPIETARIO ANTES DE USAR

Cuando se utiliza un aparato eléctrico, siempre deben observarse las precauciones básicas de seguridad, entre las que se incluyen las siguientes:

ADVERTENCIA: Para reducir el riesgo de incendio, descarga eléctrica o lesiones a la persona:

- Este aparato no está destinado a ser utilizado por personas (incluidos niños) con capacidades físicas, sensoriales o mentales reducidas, o falta de experiencia y conocimientos, a menos que hayan recibido supervisión o instrucción sobre el uso del aparato por parte de una persona responsable de su seguridad.
- Los niños deben ser supervisados para asegurarse de que no jueguen con el aparato.
- El producto es solo para uso doméstico.
- Conecte el aparato a la fuente de CA monofásica de la tensión especificada en la placa de clasificación.
- Para evitar el sobrecalentamiento, no cubra el radiador.
- Nunca deje el radiador desatendido mientras esté en uso. Apague el producto a la posición OFF y desconéctelo de la toma de corriente cuando no esté en uso.
- Se recomienda extrema precaución cuando cualquier radiador es utilizado por o cerca de niños, inválidos o personas mayores y siempre que el radiador se deja en funcionamiento y desatendido.
- El radiador no debe ubicarse inmediatamente debajo de una toma de corriente.
- No coloque el cable debajo del alfombrado y no cubra el cable con alfombras, corredores o similares. Coloque el cable lejos de la zona de tráfico y donde no se pueda tropezar.
- No utilice el radiador con un cable o enchufe dañado, o si el radiador no funciona correctamente, si se ha caído o dañado de ninguna manera.
- Si el cable de alimentación está dañado, debe ser sustituido por el fabricante o su agente de servicio o una persona cualificada para evitar peligro de daño personal.
- Evite el uso de un cable de extensión, ya que esto puede sobrecalentarse y causar un riesgo de incendio.

- Utilice el radiador en un área bien ventilada. No inserte ni permita que objetos entren en ninguna ventilación o abertura de escape. Para evitar un posible incendio, no bloquee las tomas de aire ni las aberturas de escape de ninguna manera. No usar en superficies blandas, como una cama, donde las aberturas pueden quedar bloqueadas. Utilice el radiador solo en superficies planas y secas.
- No coloque este radiador cerca de materiales, superficies o sustancias inflamables, ya que puede haber riesgo de incendio. Mantenga los materiales inflamables, superficies o sustancias mencionados al menos a 1 m de la parte delantera del producto y manténgalos alejados de los lados y la parte trasera.
- No utilice el radiador en ninguna zona donde se almacene gasolina, pintura u otros líquidos inflamables, por ejemplo, garajes o talleres como piezas calientes, de arco o de chispas dentro del radiador.
- No utilice este radiador en los alrededores de un baño, una ducha o una piscina. Nunca localice el radiador donde pueda caer en la bañera u otro recipiente de agua.
- Este radiador está caliente cuando está en uso. Para evitar quemaduras y lesiones personales, no deje que la piel desnuda toque las superficies calientes. Utilice asas al mover el producto.
- Asegúrese de que no haya otros aparatos en uso en el mismo circuito eléctrico que su producto, ya que puede producirse una sobrecarga.
- Este radiador está lleno de una cantidad precisa de aceite especial.
- La reparación que requiera la apertura del recipiente de aceite sólo debe ser realizada por el fabricante o su agente de servicio que debe ser contactado si hay una fuga de aceite.
- Deben seguirse los reglamentos relativos a la eliminación de aceite al desechar el aparato.
- El radiador no debe utilizarse en una habitación, de la que la superficie del suelo sea inferior a 5 M2..
- El cable no debe colocarse cerca de la superficie caliente del aparato.

1. ESPECIFICACIONES

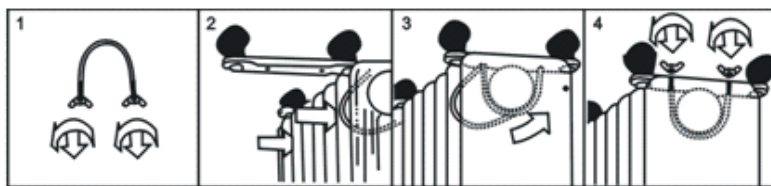
1. Perilla del termostato
2. Interruptor de alimentación
3. Arrolla cable
4. Aletas radiantes
5. Soporte con ruedas



2. INSTRUCCIONES DE MONTAJE

El radiador está empaquetado con los pies sueltos. Debe colocarlos antes de operar el radiador.

ADVERTENCIA: No opere sin los pies unidos. Utilice el radiador sólo en posición vertical (pies en la parte inferior, controles en la parte superior), cualquier otra posición podría crear una situación peligrosa.

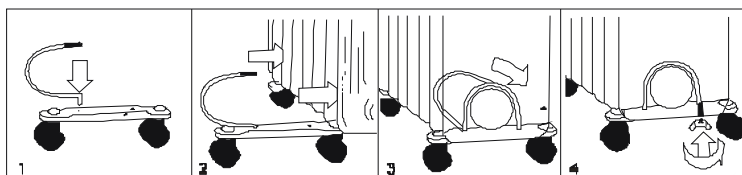


1. Coloque el cuerpo del radiador boca abajo en un lugar que no raye el producto, asegúrese de que es estable y que no se caerá.
2. Atornille las tuercas mariposa del perno en forma de U proporcionado, conecte el perno en forma de U a la brida orientada en U entre la primera y la segunda aletas (cerca de la cubierta frontal).
3. Para fijar la placa de montaje de las ruedas al cuerpo del radiador, debe insertar los extremos roscados del perno U en los orificios de la placa de montaje de ruedas.
4. Vuelva a enroscar las tuercas mariposa al perno U y fije firmemente.

Nota: no apriete demasiado, porque puede causar daño de la brida del radiador.

5. Atornille la tuerca esférica de la rueda, alinee el eje con el orificio de la placa de montaje de ruedas, inserte y atornille la tuerca esférica.
6. Repita 2, 3, 4 y 5 en la parte posterior del radiador para el montaje de las ruedas traseras.

Nota: las ruedas traseras deben montarse entre las dos aletas finales.



3. INSTRUCCIONES DE USO

- Antes de usar el radiador, asegúrese de que está en una superficie plana y estable, el producto puede dañarse si se coloca en con inclinación o declinación.
- Coloque todos los controles en posición OFF e inserte el enchufe en una toma de corriente con una conexión a tierra. Asegúrese de que el enchufe se ajuste firmemente.

- Gire la perilla del termostato en el sentido de las agujas del reloj a la posición MAX y encienda el radiador de la siguiente manera: el interruptor I para calor bajo, el interruptor II para calor medio y ambos encendidos para calor alto.
- Cuando su habitación alcance la temperatura deseada, gire lentamente la perilla del termostato en sentido contrario a las agujas del reloj hasta que la luz piloto se apague. El termostato ahora se puede dejar en este ajuste. Tan pronto como la temperatura ambiente haya bajado a menos de la temperatura establecida, la unidad se encenderá automáticamente hasta que se haya alcanzado de nuevo la temperatura establecida. De esta manera la temperatura ambiente se mantiene constante con el uso más económico de la electricidad.
- Si desea cambiar el ajuste de temperatura ambiente, gire la perilla del termostato en el sentido de las agujas del reloj para elevar la temperatura, o en sentido contrario a las agujas del reloj para bajarla.
- Este radiador incluye un sistema de protección contra sobrecalentamiento que apaga el radiador cuando partes del radiador se calientan excesivamente.
- Para apagar completamente el radiador, apague todos los controles y retire el enchufe de la toma de corriente.

4. MANTENIMIENTO

- Retire siempre el enchufe de la toma de corriente y deje que el radiador se enfríe antes de limpiarlo.
- Limpie el radiador con un paño suave y húmedo (no húmedo).
- **ADVERTENCIA:**
No sumerja el radiador en agua.
No utilice productos químicos de limpieza como detergentes y abrasivos.
No permita que el interior se moje, ya que esto podría ser peligroso.
- Para guardar el radiador, enrolle el cable y guarde el radiador en un lugar limpio y seco.
- En caso de mal funcionamiento o duda, no intente reparar el radiador usted mismo, puede resultar en peligro de incendio o descarga eléctrica.

5. CONFORMIDAD CON LAS DIRECTIVAS

Este producto está marcado CE para denotar la conformidad con las Directivas 2014/35/EU (Baja Tensión) y la Directiva EMC (2014/30/EU), en su versión modificada.

Eliminación correcta de este producto



Este gráfico indica que este producto no debe eliminarse con otros residuos domésticos en toda la UE. Para evitar posibles daños al medio ambiente o a la salud humana por la eliminación incontrolada de residuos, recicle de manera responsable para promover la reutilización sostenible de los recursos materiales. Para devolver el dispositivo usado, utilice los sistemas de devolución y recogida o póngase en contacto con el minorista donde se compró el producto. Pueden tomar este producto para el reciclaje ambientalmente seguro.

WARNING:

READ THIS OWNER'S MANUAL CAREFULLY BEFORE USE

When using an electrical appliance, basic safety precautions should always be observed, including the following:

WARNING: To reduce the risk of fire, electrical shock, or injury to person:

- This appliance is not intended for use by persons (including children) with reduced physical, sensory or mental capabilities, or lack of experience and knowledge, unless they have been given supervision or instruction concerning use of the appliance by a person responsible for their safety.
- Children should be supervised to ensure that they do not play with the appliance.
- The product is for household use only.
- Connect the appliance to single phase AC supply of the voltage specified on the rating plate.
- In order to avoid overheating, do not cover the heater.
- Never leave the heater unattended while it is in use. Always turn the product to the OFF position and unplug it from the electrical outlet when not in use.
- Extreme caution is necessary when any heater is used by or near children, invalids or elderly person and whenever the heater is left operating and unattended.
- The heater must not be located immediately below an electrical socket-outlet.
- Do not run cord under carpeting and do not cover cord with throw rugs, runners or the like. Arrange cord away from traffic area and where it will not be tripped over.
- Do not operate the heater with a damaged cord or plug, or after the heater malfunctions, has been dropped, or damaged in any manner.
- If the supply cord is damaged, it must be replaced by the manufacturer or its service agent or a similarly qualified person to avoid a hazard.
- Avoid the use of an extension cord as this may overheat and cause a risk of fire.
- Use the heater in a well-ventilated area. Do not insert or allow objects to enter any ventilation or exhaust opening. To prevent a possible fire, do not block air intakes or exhaust openings in any manner. Do not use on soft surfaces, like a bed, where openings may become blocked. Use the heater on flat, dry surfaces only.

- Do not place this heater near flammable materials, surfaces or substances, as there may be a risk of fire. Keep the above flammable materials, surfaces or substances at least 1m from the front of the product and keep them away from the sides and rear.
- Do not use the heater in any areas where petrol, paint or other flammable liquids are stored e.g. Garages or workshops as a hot, arcing or sparking parts inside the heater.
- Don't use this heater in the immediate surroundings of a bath, a shower or a swimming pool. Never locate the heater where it may fall into bathtub or other water container.
- This heater is hot when in use. To avoid burns and personal injury, do not let bare skin touch hot surfaces. If provided, use handles when moving the product.
- Be sure that no other appliances are in use on the same electrical circuit as your product as an overload can occur.
- This heater is filled with a precise quantity of special oil.
- Repair requiring opening of the oil container are only to be made by the manufacturer or his service agent who should be contacted if there is an oil leakage.
- Regulations concerning the disposal of oil when scrapping the appliance have to be followed.
- The heater should not be used in a room, of which the floor area is less than 5 M2.
- The cord shouldn't be placed nearby the hot surface of the appliance.

1. SPECIFICATIONS

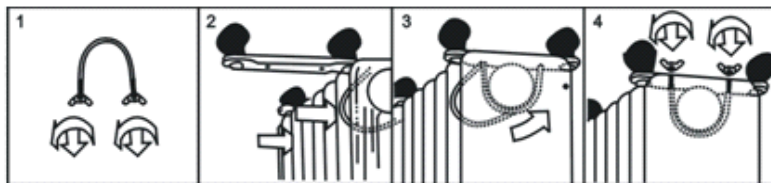
1. Thermostat knob
2. Power switch
3. Cable reel
4. Radiant fins
5. Castor



2. ASSEMBLY INSTRUCTIONS

The heater is packaged with the feet unattached. You must attach them before operating the heater.

WARNING: Do not operate without feet attached. Do operate the heater only in upright position (feet on the bottom, controls on the top), any other position could create a hazardous situation.

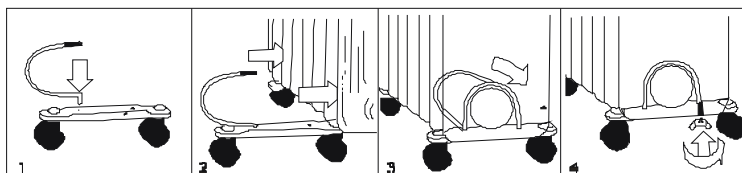


- Place the radiator body upside-down on a scratch-free location, make sure it is stable and will not fall.
- Screw off the wing nuts from the U-shaped bolt provided, attach the U-shaped bolt to the U-facing flange between first and second fins (near the front cover).
- To attach the castor mounting plate to the radiator body, you should insert the threaded ends of the U bolt in the holes on the castor mounting plate.
- Screw the wing nuts back to the U bolt and fasten the wing nut properly.

Note: do not over tighten, which may cause the damage of radiator flange.

- Screw off spherical nut from the castor, align the shaft to the hole of the castor mounting plate, insert in, and screw on the spherical nut.
- Repeat 2, 3, 4 and 5 on the rear of radiator for mounting of the rear castors.

Note: the rear castors must be mounted between the end two fins.



3. INSTRUCTIONS FOR USE

- Before using the heater, make sure that it is on a flat and stable surface, damage may occur if it is placed on an incline or decline.
- Set all the controls to OFF position and insert the plug into a socket-outlet with well grounded. Be sure that plug fits firmly.
- Rotate the thermostat knob clockwise to MAX position and switch the heater on as follow: the switch I for low heat, the switch II for medium heat and both switches on for high heat.
- When your room reaches the desired temperature, now slowly rotate the thermostat knob counter clockwise until the pilot light goes out. The thermostat can now be left at this setting. As soon as the room temperature has dropped below the set temperature, the unit will switch it self on automatically until the set temperature has been reached again. In this way the room temperature remains constant with the most economical use of electricity.

- If you want to change the room temperature setting, rotate the thermostat knob clockwise to raise the temperature, or counter clockwise to lower it.
- This heater includes an overheat protection system that shuts off the heater when parts of the heater are getting excessively hot.
- To completely shut the heater off, turn all the controls to OFF, and remove plug from the socket-outlet.

4. MAINTENANCE

- Always remove the plug from the socket-outlet and allow the radiator to cool down before clean it.
- Wipe radiator with a soft damp (not wet) cloth.
- **WARNING:**
Do not immerse the heater in water.
Do not use any cleaning chemicals such as detergents and abrasives.
Do not allow the interior to get wet as this could create a hazard.
- To store away the heater, wind the cable round bobbin and store the heater in a clean dry place.
- In case of malfunction or doubt, do not try to repair the radiator yourself, it may result in a fire hazard or electric shock.

5. CONFORMITY WITH DIRECTIVES

This product is CE marked to denote conformity with Directives 2014/35/EU (Low Voltage) and the EMC directive (2014/30/EU), as amended.

Correct Disposal of this product



This marking indicates that this product should not be disposed with other household wastes throughout the EU. To prevent possible harm to the environment or human health from uncontrolled waste disposal, recycle it responsibly to promote the sustainable reuse of material resources. To return your used device, please use the return and collection systems or contact the retailer where the product was purchased. They can take this product for environmental safe recycling.

PK-6600CF Datos técnicos

Voltaje: 220-240V 50-60Hz

Potencia: 2000W



*Gracias por
preferirnos*

Importador en Uruguay
PUNKTAL S.A.

SERVICIO OFICIAL PUNKTAL

Calle Cuareim 1544

Montevideo Uruguay

Tel: 598 29003538

service@punktal.com.uy